

LE PETIT
RÉPERTOIRE
FORESTOIS

2019
2020





Par l'intermédiaire de cette brochure, les membres du service ATL souhaitent mettre à disposition de la population, une documentation aussi claire et exhaustive que possible concernant les animations pour enfants, ainsi que les activités sportives organisées au sein de la commune.

Les informations contenues dans ce fascicule ont été mises à jour entre juillet et septembre 2019.

Malgré toute notre vigilance, des erreurs ou omissions ont pu se produire.

Merci d'avance aux responsables des organisations reprises dans ce livret de communiquer les changements éventuels afin que la prochaine édition soit plus correcte, exacte.

Si vous organisez des activités liées à l'enfance à l'attention d'enfants âgés de 3 à 12 ans et que vous souhaitez paraître dans cette brochure, vous pouvez prendre contact avec le Coordinateur ATL de la commune.

ÉDITO

Chers parents,
Chers enfants,

Chères Forestoises, chers Forestois,

Le temps libre, c'est un moment précieux dans la vie d'un être humain, encore plus sans doute quand il est en pleine croissance.

C'est un temps qui n'est consacré ni au travail, ni au repos, ni au sommeil, mais à des loisirs en tout genre.

Au fil du temps, des activités variées se sont développées pour animer les petites personnes en-dehors du cercle familial, après l'école, durant les week-ends ou les vacances.

Aujourd'hui, l'accueil de l'enfance, y compris durant le temps extrascolaire, fait partie des priorités de la politique publique.

A Forest, presque un quart des habitants a moins de 18 ans. Le nouveau collège a marqué sa volonté d'intégrer le concept « **Ville, amie des enfants** » dans tous ses champs d'action. Nous voulons favoriser, dès le plus jeune âge, la mixité d'âge, de sexe, de culture, d'origines sociales et l'égalité filles-garçons en diversifiant les lieux et les activités proposés, en intégrant les enfants à besoins spécifiques.

Il a été démontré que l'accueil extrascolaire joue un rôle **prépondérant** dans le développement de l'enfant, en parallèle à l'école, il stimule l'acquisition d'aptitudes qui favorisent l'épanouissement personnel et l'intégration à l'aide d'activités ludiques, divertissantes, culturelles ou sportives.

Pourtant, 20 % des enfants dans notre société sont privés d'activités extrascolaires.

Il est donc essentiel à mes yeux de continuer à développer un projet d'accueil extrascolaire et Temps Libre de **qualité** dans notre commune.

Le service ATL (Accueil Temps Libre) s'est donné pour mission d'élaborer un outil qui vous permettra, chers parents, d'explorer toutes les pistes d'animations extrascolaires sur le territoire forestois. Il s'agit du *Petit Répertoire Forestois*, remanié, enrichi dans cette nouvelle édition 2019/2020.

Je remercie chaleureusement cette équipe qui n'a cessé de promouvoir des ateliers offrant l'opportunité à vos enfants de développer la confiance en soi, la curiosité intellectuelle, la socialisation, de s'ouvrir à d'autres horizons et de se découvrir des talents.

Ce travail ne pourrait être entrepris sans l'ONE (Office National de la Naissance) et la commune de Forest, qui subsidie presque intégralement les plaines de vacances et les activités extrascolaires.

Vous trouverez dans cette brochure, j'espère, des ressources stimulantes, qui permettront à vos enfants de s'épanouir toujours plus.

Maud DE RIDDER

Échevine de l'instruction publique et de l'accueil extrascolaire et de l'accueil temps libre



TABLE DES MATIÈRES

5-12

TRUCS ET ASTUCES

Comment utiliser cette brochure?
L'activité extrascolaire idéale pour votre enfant
Choisir une activité ?
On chasse les réductions

13

OSONS LA DIFFÉRENCE

14-18

ACCUEIL POUR ENFANTS PORTEURS D'UN HANDICAP

Répertoire des services
d'accompagnement et associations
de soutien aux enfants en situation
de handicap (région de Bruxelles-
Capitale)

19-24

GARDERIES SCOLAIRES

Garderies scolaires réseau communal
Garderies scolaires réseau libre

25-28

ACTIVITÉS COMMUNALES DE FOREST

29-39

ASSOCIATIONS CULTURELLES

30-31

PLAN DE FOREST

40-49

ACTIVITÉS SPORTIVES

Hall des sports VAN VOLXEM
Complexe sportif du BEMPT
Le Petit Palais des Sports (PPS)
Le stade BERTELSON
Le hall des PRIMEURS
Autres endroits

50-52

MAIS AUSSI

53-63

EDITORIAL DU COORDINATEUR
DE L'ACCUEIL TEMPS LIBRE

L'Accueil Temps Libre
Liste des coordinateurs ATL
à Bruxelles
Site Bruxelles Temps Libre

TRUCS ET ASTUCES

COMMENT UTILISER CETTE BROCHURE ?

Ce répertoire reprend les milieux d'accueil présents sur Forest qui proposent des activités en matière d'accueil extrascolaire organisées par des associations privées ou des organismes publics (activités existant au moment de la réalisation de cette brochure) ainsi que des informations permettant de réduire le coût de ces dernières.

L'accueil extrascolaire c'est toutes les activités accessibles aux enfants âgés de 2,5 ans à 12 ans telles que les animations autonomes encadrées, éducatives, culturelles ou sportives, et ce, durant leur temps libre.

Les périodes visées sont donc :

- le temps avant et après l'école et le temps de midi
- le mercredi après-midi
- le week-end
- les congés scolaires

La brochure propose une classification des milieux d'accueil par secteur d'activité

(voir table des matières ci-contre).

Pour chaque activité, vous trouverez les critères suivants :

- nom de l'association ou de l'organisme
- type d'accueil
- adresse du lieu où se déroule l'activité proposée
- coordonnées de la personne de contact
- adresse courriel et site web (facultatif)
- type de public visé : âge, sexe ou autre
- coût à titre informatif
- accès PMR et ouverture aux handicaps
- description et périodes où l'activité est proposée

Les activités proposées pour un autre public ne sont donc pas mentionnées spécifiquement.

Ce document n'a pas la prétention d'être exhaustif.

Aussi, si vous ne faites pas partie de ce répertoire et que vous souhaitez vous faire connaître, n'hésitez pas à prendre contact avec l'administration communale de Forest en vous adressant auprès du service Accueil Temps Libre (ATL)

Monsieur Gino VAN BOCKSTAELE
Coordinateur ATL

Adresse de correspondance: Rue du curé, 2 – 1190 Bruxelles
Adresse du service: Avenue Général DUMONCEAU, 56 – 1190 Bruxelles

02/370.22.38

gvanbockstaele@forest.brussels

L'ACTIVITÉ EXTRASCOLAIRE IDÉALE POUR VOTRE ENFANT

La rentrée se profile à l'horizon et avec elle le rush des choix sportifs et familiaux divers à réaliser en un temps record. Vos enfants souhaitent découvrir, s'engager, se renouveler, se divertir, bouger et surtout se faire plaisir.

L'objectif de l'activité choisie sera avant tout le développement personnel de votre enfant. Mais quel enfant est-il ? Réservé,

sociable, calme, débordant d'énergie ? Préfère-t-il des sports collectifs ou individuels ? Aime-t-il la compétition ou non ?

Voilà déjà un premier point d'échange à avoir avec lui.

Pour faire les bons choix, voici 5 conseils essentiels.

1 LAISSEZ VOTRE ENFANT DÉCIDER

Bien sûr, vous avez votre mot à dire vu que c'est vous parents qui organisez la vie de famille. Demandez-lui ce qu'il aimerait faire et puis pesez avec lui le pour et le contre. L'enfant pourra pratiquer une activité qui lui plaît et qui lui permettra de s'amuser, de décompresser et de s'épanouir après l'école. Si votre enfant désire faire deux activités, pensez bien à votre organisation quotidienne. Avez-vous suffisamment de temps vous et votre enfant ? Ne serez-vous pas trop fatigués en fin de semaine ? Si non pourquoi pas ? Un bon duo peut être aussi un sport et une activité artistique.

2 FAITES-LE ESSAYER AVANT DE CHOISIR

Si c'est possible, l'idéal est une séance d'essai avant de vous engager pour une année entière. Informez-vous aussi auprès d'autres parents sur la façon dont se déroule l'activité.

3 L'ACTIVITÉ NE DOIT PAS ÊTRE UNE CONTRAINTE

Si votre enfant pratique un sport pour le fun, le défoulement, pour apprendre à jouer en équipe, il n'aura pas forcément envie qu'on le pousse à la compétition. Bien sûr, s'il est réellement doué pour une activité, cela vaut le coup de se pencher sur la question. Mais l'avis et les envies de votre enfant sont à respecter en premier lieu. Et pour cela, il faut en parler avec lui. Le but n'est pas d'en faire un champion à tout prix. L'objectif, c'est son épanouissement personnel. Le plaisir prime sur tout le reste.

4 L'ACTIVITÉ PEUT L'AIDER À GRANDIR

Si votre enfant est timide, un cours de théâtre ou de cirque lui permettra d'apprendre à devenir plus sûr de lui. Une démarche qui l'amènera à progresser et à s'épanouir dans une activité passionnante. Autre exemple : un enfant qui adore le dessin. L'inscrire à un cours de peinture, arts graphiques, sculpture... lui fera découvrir différentes techniques pour vivre sa passion à fond.

Ne rentrez pas dans les stéréotypes (la danse pour les filles, le foot pour les garçons). Laissez choisir votre enfant. Un cours de yoga pourra très bien convenir à un enfant stressé.



5 | LAISSEZ-LUI AUSSI LE TEMPS DE S'ARRÊTER

Tout comme nous, les enfants ont besoin de se poser, de rêver, de faire une pause, de se mettre « en veille ». Ils sont tellement sollicités tout au long de la journée qu'ils ont besoin par moment de ne « rien faire » ou simplement de jouer calmement. De cette manière, il développe son imaginaire, crée, invente et surtout il rêve... Laissez-lui ces moments !

CHOISIR UNE ACTIVITÉ ?

Pour les parents, le dilemme est toujours le même entre la gestion du temps, les conduites et la question financière qui prend, elle aussi, toute sa place. Plusieurs critères peuvent entrer en ligne de compte pour choisir les activités des enfants : l'âge, la proximité, le budget, les horaires, les trajets et la personnalité de votre enfant. Mais en tout cas, ne choisissez pas pour eux !

Exemples d'activités sportives :



»»» L'athlétisme

Le sport multidisciplinaire par excellence qui sert de base à tous les autres. Il convient à tous les enfants, offre un choix varié qui permet aux enfants de ne pas se lasser. Il développe la vitesse (sauts et sprints), la détente (sauts en hauteur, en longueur), la force (lancer), la coordination (sauts, courses de haies, lancers), l'endurance cardio-vasculaire (course de fond). L'âge recommandé est de 8 ans pour l'initiation à la course et aux sauts.

»»» La natation

Est le sport complet par excellence ! Il permet de pratiquer d'autres sports comme le water-polo, la planche à voile, le canoë-kayak, l'aviron et la natation synchronisée. Elle développe la musculation, l'endurance cardio-vasculaire, la souplesse articulaire et musculaire. On peut commencer très jeune, dès 1 an (bébés nageurs) et à partir de 4 ans pour l'initiation.

»»» Le basket-ball

Un sport qui favorise l'esprit d'équipe et la sociabilité. Il développe la vivacité (démarques rapides et dribbles), l'endurance (courses et accélérations), la détente (sauts), l'adresse et la coordination (passes et tirs).

Ce sport convient très bien aux enfants de grande taille, complexés par leur taille. Il les aide à avoir une plus grande maîtrise de leur corps dans l'espace. L'âge pour commencer est de 5 ans.



»»» Le rugby

Si votre enfant est plutôt réservé, c'est le sport idéal, pour le faire quitter sa coquille car c'est l'esprit d'équipe qui prédomine. C'est également pour l'enfant qui n'a pas peur du défi physique. Sport idéal pour les enfants chez qui il est difficile de canaliser l'agressivité, la turbulence et l'énergie. Ce sport est accessible à partir de 5 ans et, à cet âge-là, il débute en apprenant les bons mouvements. Ils vont par exemple apprendre à tomber, à rattraper leur partenaire.

»»» La danse

Améliore le sens de l'équilibre, la coordination, la tonicité musculaire, la souplesse, le sens du rythme et permet l'éveil musical. Elle convient à tous les âges. Il y a même de la baby danse ! Ce sport, bon pour le dos, s'adresse aussi aux enfants qui ont une mauvaise image de leur corps.

»»» La gymnastique

La discipline diffère selon le sexe. Les filles travaillent quatre activités (gym au sol, saut de cheval, poutre et barres asymétriques) et les garçons six (gym au sol, cheval d'arçon, saut de cheval, barres fixes, barres parallèles

et anneaux). La gymnastique développe la souplesse, la coordination, la tonicité musculaire et la force. Il est conseillé d'attendre que l'enfant ait 7 ans pour les exercices qui mettent en œuvre la souplesse et de 10 ans pour les exercices qui demandent de la force.

»»» Le tennis

Est un sport individuel et un sport d'équipe. Il développe l'endurance, la vitesse, la coordination et la précision, met en jeu la notion de position du corps par rapport à un objet extérieur. Il développe les réflexes et améliore la concentration. On peut commencer le mini-tennis vers 5 ans.

»»» Le Taekwon-do

En termes simples, le Taekwon-Do est un type de combat dans un but d'autodéfense. C'est cependant plus que cela ! Même si c'est un art martial, le but ultime du Taekwon-Do est d'éliminer le combat en décourageant une agression et ce, par une force de caractère qui doit reposer sur l'humanité, la justice, l'humilité et la détermination. Cette force est développée par l'entraînement mental et physique des techniques de Taekwon-Do.



»»» Le football

Sport d'équipe qui développe la vitesse, l'endurance, la détente (sauts), la coordination et l'adresse. Il développe l'esprit d'équipe et permet de se dépenser à fond et d'apprendre à mieux coordonner ses gestes. L'âge recommandé pour débiter est de 5 ans.

ON CHASSE LES RÉDUCTIONS ET LES SUBSIDES

De nombreux clubs de sport et académies offrent une réduction si un membre de votre famille y est déjà inscrit. Certains proposent aussi des cartes de membre qui permettent d'obtenir des réductions. Pensez-y ! Interrogez aussi votre mutuelle, la plupart octroient des subsides pour les activités extrascolaires. Certains employeurs interviennent également dans les frais de stages ou d'activités sportives, consultez votre département RH ! Enfin, la carte d'étudiant délivrée par l'école peut aussi être le sésame pour obtenir des réductions.

»» L'équipement, on recycle !

Plutôt qu'acheter un équipement neuf, faites appel à vos amis, votre famille pour savoir qui pourrait vous fournir pour l'un une raquette, pour l'autre un kimono, etc.. Pensez aussi à passer un appel sur les réseaux sociaux ou à écumer les sites de seconde main particulièrement fournis en la matière à cette période. De nombreux clubs de sport et académies de musique mettent aussi du matériel à disposition des débutants.

»» Via les assurances soins de santé

Toutes les mutuelles accordent une intervention financière pour les enfants qui participent à des activités extrascolaires. Le montant, les conditions et les démarches à effectuer dépendent d'une mutuelle à l'autre. Voici quelques exemples des avantages offerts par certaines mutualités.

»» La mutualité socialiste :

45 € par an dans le coût de l'affiliation auprès d'un club de sport, quel que soit l'âge !

Documents à présenter : l'attestation de la mutuelle, dûment complétée par le club ainsi que la preuve de paiement.

»» La mutualité chrétienne :

La mutualité chrétienne intervient dans les frais liés à différentes activités organisées par son partenaire Jeunesse & Santé : pratique régulière du sport, séjours scolaires, camps de jeunesse, plaines de jeux, ... Les conditions de ces avantages dépendent de votre mutualité régionale.

»» La mutualité libérale Mutplus :

Plaines de jeux et vacances sportives :

Votre enfant participe à des activités de plaines de jeux ou à des vacances sportives ? Dans ce cas, la mutuelle intervient dans les frais pour un maximum de 20 jours par année calendrier. Elle prévoit une intervention de 1,20 € par jour. Les enfants de 2 à 18 ans inclus peuvent profiter de cette intervention. Que faire ? Demandez l'attestation à votre mutualité, faites-la remplir par l'organisateur et remettez-la à votre mutualité.

Camps et vacances pour jeunes :

Les enfants et les jeunes de 2 à 18 ans qui participent à des vacances en Belgique ou à l'étranger durant les vacances d'été, reçoivent une intervention de 2 € par nuitée jusqu'à 10 nuitées soit un max de 20 € par an (camps scouts ou vacances organisées par un établissement reconnu de manière nationale, régionale, communautaire ou communale). Faites remplir le formulaire de demande par l'organisateur et remettez-le à votre mutualité.



Vacances pour enfants moins valides :

La mutuelle intervient dans les frais de vacances jusqu'à 22 € par nuitée et pour maximum 2 séjours par an. Remettez une attestation de l'organisateur à votre mutuelle.

))) Partenamut :

Sport :

Grâce à la couverture de base, vous bénéficiez à tout âge d'une intervention financière jusqu'à 50 €/an pour votre abonnement à une salle de sport ou à votre affiliation à un club sportif. Comment se faire rembourser les frais d'abonnement de sport? Remettre à Partenamut une copie de la carte de membre, l'attestation d'inscription et la preuve de paiement ou bien renvoyer leur formulaire « demande d'intervention » dûment complété.

Stages, camps et voyages scolaires :

Stages sportifs, séjours linguistiques, voyages scolaires, camps de vacances et scouts, plaines de jeux, Partenamut intervient dans toutes ces activités. Chaque année, bénéficiez de 100 € par enfant et / ou 250 € par enfant handicapé ou par enfant aidant proche. Comment être remboursé des stages, camps & voyages scolaires? Comment obtenir le remboursement? Envoyer à Partenamut le formulaire-type d'intervention pour les stages et camps complété par l'organisateur ou une attestation de l'organisme mentionnant la durée et le prix du voyage.

Enfant handicapés : fournir aussi une attestation des allocations familiales majorées.

))) Via la STIB :

Visites de musées, petites balades dans les Ardennes... Lors de leurs activités extrascolaires, les enfants sont parfois amenés à prendre les transports en commun.

La STIB est entièrement gratuite pour les enfants de moins de 12 ans.

Pour les moins de 6 ans, il suffit qu'ils soient accompagnés par un adulte en possession d'un titre de transport en règle.

Pour les enfants de 6 à 11 ans inclus, les parents doivent faire la demande d'un abonnement « J » (5€ pour la carte MOBIB) dans un bureau de la STIB.

Pour les étudiants âgés de 12 à 24 ans, la STIB propose un abonnement à 50 €/an pour les 2 premiers enfants et gratuit à partir du 3ème enfant. Pour les + de 18 ans, une attestation de fréquentation scolaire originale et datée de l'année scolaire/académique en cours doit être envoyée à la STIB.

))) Via les contributions :

Source S.P.F. Finances (bas de page)

Vous avez droit à une réduction d'impôt pour les dépenses pour garde d'enfants qui répondent aux conditions ci-dessous.

- Les dépenses doivent concerner la garde d'enfants en dehors des heures normales de classe durant lesquelles l'enfant suit l'enseignement.
- Les dépenses doivent concerner la garde d'enfants dans l'espace économique européen.
- Les dépenses doivent être effectuées pour la garde d'enfants qui n'ont pas atteint l'âge de 12 ans (ou de 18 ans pour les enfants qui ont un handicap lourd).
- Les dépenses doivent être effectuées pour la garde d'enfants qui sont fiscalement à votre charge, ou pour lesquels la moitié de l'avantage fiscal doit vous être attribuée (coparenté).
- Vous devez percevoir des revenus professionnels.
- Les dépenses doivent être payées à certaines institutions ou personnes bien définies.
- Vous devez pouvoir fournir la preuve de la garde et du montant payé au moyen des documents requis.

Exemple

Frais de garde payés en 2018 pour un enfant ayant atteint l'âge de 12 ans le 16 novembre 2018 pour l'année 2018 (exercice d'imposition 2019) :

- du 1^{er} janvier au 30 juin 2018 : 75 jours au tarif de 4,20 euros par jour
- du 2 au 6 juillet 2018 : 5 jours au tarif de 13,50 euros par jour
- du 9 juillet au 31 août 2018 : 30 jours au tarif de 7,60 euros par jour
- du 1^{er} septembre au 15 novembre 2018 : 40 jours au tarif de 4,20 euros par jour
- du 16 novembre au 31 décembre 2018 : 25 jours au tarif de 4,20 euros par jour

Détermination du montant à mentionner dans votre déclaration :

- 4,20 euros x (75 jours + 40 jours) = 483 euros
- 13,50 euros / jour à limiter à 11,20 euros / jour, soit :
11,20 euros x 5 jours = 56 euros
- 7,60 euros x 30 jours = 228 euros

Total = 767 euros

Les dépenses payées pour la garde effectuée à partir du 16 novembre 2018 ne donnent pas droit à une réduction d'impôt. L'enfant a en effet atteint l'âge de 12 ans à cette date. Vous ne recevrez donc aucune attestation pour celles-ci.

Vous pouvez faire valoir maximum 11,20 € par jour de garde et par enfant de moins de 12 ans (ou de moins de 18 ans en cas de handicap lourd) pour l'année 2018 (exercice d'imposition 2019). La réduction d'impôt s'élève à 45 % de ces dépenses. Vous devez mentionner ces dépenses (en tenant compte de la limite) au cadre X, rubrique B, code 1384 de votre déclaration d'impôt. La réduction d'impôt (45 %) est calculée automatiquement.

Les dépenses payées pour la garde effectuée à partir du 16 novembre 2018 ne donnent pas droit à une réduction d'impôt. L'enfant a en effet atteint l'âge de 12 ans à cette date. Vous ne recevrez donc aucune attestation pour celles-ci.

» Via le CPAS :

Sous certaines conditions, propres à chaque CPAS, il est possible d'obtenir une aide financière pour différents types d'activités.

» Via le service d'aide à la jeunesse (SAJ) :

Dans certains cas, le SAJ peut dispenser une aide. Cependant, chaque cas est étudié par une personne en charge du dossier.

» Via le précompte immobilier :

Vous avez droit à une réduction de précompte immobilier pour l'habitation que vous occupez en tant que propriétaire ou locataire si votre ménage comprend au moins deux enfants en vie (réduction de 125€/enfant) ou une personne handicapée (réduction de 250€/personne). Les enfants en vie doivent être liés au ménage au 1^{er} janvier de l'année.



OSONS LA DIFFÉRENCE

La différence nous enrichit !

Cette nouvelle édition du Petit Répertoire forestois donne des outils pour favoriser l'accueil et l'accompagnement d'enfants différents dans notre commune.

Elle apporte de la lumière sur cette réalité et les possibilités concrètes pour avancer vers une société plus inclusive.

Vous y trouverez les coordonnées de services bien utiles pour vous épauler si nécessaire.

Je remercie les opérateurs forestois qui ouvrent leurs portes à nos enfants différents. Vous pourrez les identifier grâce aux logos spécifiques.

Tous nos enfants ont besoin d'avoir l'occasion de se divertir, se dépasser, découvrir de nouvelles choses, apprendre les uns des autres.

Elargir les horizons est l'un des objectifs poursuivis.

Je remercie également le service Accueil Temps Libre pour son écoute attentive aux bonnes pratiques pour renforcer cette approche à Forest.

Cindy Gribomont

Membre de la Commission
Communale d'Accueil



Bienvenue aux enfants porteurs de handicaps.



Attention, ces structures n'ont pas toujours les moyens d'accueillir tous les types de handicap.

Nous vous invitons à les contacter afin de le vérifier et de réfléchir avec elles à la faisabilité de l'inclusion de votre enfant.



Accueil pour sourds et malentendants.



L'organisme est accessible aux personnes à mobilité réduite.



ACCUEIL POUR ENFANTS

PORTEURS D'UN HANDICAP

LA SOUCOUBE A. S. B. L.



**ESPACE LUDIQUE POUR ENFANTS
QUI ONT DES DIFFICULTÉS À
S'INTÉGRER DANS LE CADRE
D'OFFRES EXTRASCOLAIRES
CLASSIQUES**

📍 Rue VANDEN CORPUT, 47
1190 Bruxelles

☎ 0496/61.60.54

@ lasoucoupeasbl@gmail.com

🌐 www.soucoupe.be

👤 6 à 12 ans

€ Activités du samedi : 20 € de cotisation annuelle + 10 € par après-midi - Activités du mercredi : 15 € de cotisation annuelle + 40 € pour un cycle ou 60 € pour deux cycles.

Les activités du samedi – Un appui pour les parents en difficulté face à la souffrance psychique de leur enfant.

Le samedi, La soucoupe accueille des enfants entre 6 et 12 ans présentant des difficultés qui relèvent de la souffrance psychique (liée à l'autisme, aux troubles envahissants du développement, à la psychose infantile ou à une phobie sociale grave). L'association est ouverte le samedi après-midi, donnant aux parents la possibilité de trouver l'appui d'un temps de loisirs pour leurs enfants dans un lieu ouvert sur la ville.

LES MOUSQUETONS A. S. B. L.



ACTIVITÉS - STAGES

📍 Ecole la Cordée, Rue du DRIES, 27
1190 Bruxelles

☎ 0471/26.56.83

@ info@lesmousquetons.be

🌐 www.lesmousquetons.be

👤 3 à 13 ans

€ 90 €/stage/semaine

Activités adaptées et encadrées par des professionnels pour des enfants ayant un handicap mental.



RÉPERTOIRE DES SERVICES D'ACCOMPAGNEMENT ET ASSOCIATIONS DE SOUTIEN AUX ENFANTS EN SITUATION DE HANDICAP (région de Bruxelles-Capitale)

SERVICE PHARE

Le Service PHARE apporte information, conseils et interventions financières aux personnes handicapées en Région bruxelloise, depuis 2018, ce Service accueille les visiteurs dans des locaux au rez-de-chaussée du Service Public Francophone Bruxellois (COCOF - Rue des Palais, 42 à 1030 Bruxelles).

- Les permanences ont lieu tous les jours - SAUF le mercredi - de 9h00 à 12h00.

Nous vous conseillons de prendre contact préalablement avec le call center (02 800 82 03) accessible tous les jours de 9h00 à 12 h00 - SAUF le mercredi - ou de nous envoyer un mail à l'adresse : info.phare@spfb.brussels.

Les associations et organismes repris ci-dessous sont agréés par la COCOF :

BATACLAN

- Avenue Général Bernheim, 31
1040 Bruxelles
- 02 646 30 13
- info@bataclan.be
- www.bataclan.be

Enfants en âge scolaire tout type de déficience.

Accompagnement individuel, organisation de loisirs, centre d'expression et de créativité, éducation permanente.

LA CHAPELLE DE BOURGOGNE - SERVICE ÉMERGENCE

- Dieweg, 73
1180 Bruxelles
- 02 373 50 62
- emergence@chapbg.be
- www.chapelledebourgogne.be/service-d-accompagnement/

Enfants en âge scolaire présentant une déficience intellectuelle et/ou des troubles du comportement. Suivis en famille.

L'ENTRE-TEMPS

- Av. Ducpétiaux, 132
1060 Bruxelles
- 02 346 77 30
- info@lentretemps.be
- www.lentretemps.be

Jeunes (10- 18 ans) présentant une déficience intellectuelle et/ou des troubles du comportement. Accompagnement global (approche collective et communautaire de l'aide psychosociale aux jeunes et à leurs familles).



FAMISOL

📍 Rue Martin V, 22
1200 Bruxelles
☎ 02 771 91 14
✉ info@famisol.be
🌐 www.famisol.be

Enfants présentant **tout type de déficience**.

Accueil familial de courte durée. Organisation de loisirs pour enfants. Famisol propose également du parrainage et prend en charge des enfants en bas âge et âge scolaire.

LIGUE BRAILLE

📍 Rue d'Angleterre, 57
1060 Bruxelles
☎ 02 533 32 11
✉ info@braille.be
🌐 www.braille.be

Enfants en âge scolaire présentant une **déficience visuelle**. Intégration scolaire. La Ligue propose un stage en avril.

MADRAS BRUXELLES

📍 Avenue Albert Giraud, 24
1030 Bruxelles
☎ 02 247 60 17
✉ bruxelles@madras-asbl.be
🌐 madras-asbl.be

Enfants en âge scolaire présentant une **déficience intellectuelle**. Soutien aux familles

E. Q. L. A

Oeuvre Nationale des Aveugles

📍 Boulevard de la Woluwe, 34 Bte 1
1200 Bruxelles
☎ 02 241 65 68
✉ info@eqla.be
🌐 www.eqla.be

Enfants en âge scolaire présentant une **déficience visuelle**. Intégration scolaire.

LA MAISON DES PILIFS

📍 Rue F. Vekemans, 212
1120 Bruxelles
☎ 02 268 62 23
✉ maison@maisondespilifs.be
🌐 www.fermenospilifs.be

Enfants en âge scolaire présentant une **déficience intellectuelle**. Organisation de loisirs. Stage à la ferme

RÉCI-BRUXELLES

📍 Rue Edouard Fiers, 1
1030 Bruxelles
☎ 02 538 25 67
✉ reci-bruxelles@skynet.be
🌐 www.reci-bruxelles.be

Enfants présentant une **déficience motrice**. Ecoute, soutien de la famille, informations sociales, conseils logo et ergo, aide à l'intégration scolaire, recherche de loisirs.

SAPHAM

📍 Place des Barricades, 1
1000 Bruxelles
☎ 02 504 90 10
✉ sapham.asbl@gmail.com
🌐 www.asah.be/services_sapham

Enfants présentant une **déficience intellectuelle**.



Organisation de loisirs pour enfants, halte-garderie, intégration scolaire, prise en charge des enfants en bas âge et âge scolaire.

SAPHIR-BRUXELLES

- 📍 Avenue Joseph Baeck, 76 bte 29
1080 Bruxelles
- ☎ 02 411 37 43
- ✉ info@saphir-bruxelles.be
- 🌐 saphir-bruxelles.be

Enfants et jeunes (0-18 ans) présentant une **trisomie 21** ou une **dysphasie**.

Pour des enfants en bas âge et leur famille, parfois même avant leur naissance, assurer une **aide précoce**, consistant en une **aide éducative, psychologique et sociale à l'enfant et à sa famille**, ainsi qu'une aide technique par un soutien individualisé à domicile et dans les différents lieux de vie.

Pour des enfants en âge scolaire, assurer un prolongement à l'aide précoce dans l'enseignement ordinaire ou spécialisé en accentuant petit à petit la relation enfant-famille-école.

Concernant l'**intégration dans l'enseignement ordinaire**, le service prépare et participe à la construction du projet avec tous les intervenants, avec l'équipe éducative et la famille.

S. I. S. A. H. M.

- 📍 Chaussée de Roodebeek, 128
1200 Bruxelles
- ☎ 02 219 49 78 - 02 219 28 33
- ✉ sisahm@sisahm.be
- 🌐 www.guidesocial.be/sisahm

Enfants (dès 6 ans) présentant une **déficience intellectuelle**, des **troubles autistiques** ou des **troubles spécifiques des apprentissages**. Aide à l'intégration. Organisation d'activités de loisirs.

S. U. S. A. - BRUXELLES

- 📍 Rue d'Enghien 40
1080 Bruxelles
- ☎ 02 346 41 70
- ✉ susa-bruxelles@susa.be
- 🌐 www.susa.be

Enfants présentant de l'**autisme** ou une **déficience intellectuelle associée à des troubles majeurs du comportement**. **Intégration scolaire et sociale, intervention éducative et soutien familial, soutien scolaire en milieu spécialisé**. Organisation d'activités de loisirs pour enfants et adolescents avec autisme (5-18 ans). Soutien aux milieux d'accueil de la petite enfance dans un objectif d'inclusion d'enfants à besoins spécifiques. Prend en charge des enfants en bas âge et âge scolaire.

LES TOF-SERVICES

- 📍 Boulevard Lambermont, 61
1030 Bruxelles
- ☎ 02 216 60 28
- ✉ tof-service@ap3.be -
- 🌐 www.handikids.be/fr/tof-services

Enfants en âge scolaire **polyhandicapés**. **Accompagnement global**, en ambulatoire, de personnes polyhandicapées et de leur famille, par une équipe pluridisciplinaire ; organisation de deux services d'offre de répit : un **service de gardes à domicile** et un **service d'accueil de jeunes polyhandicapés pour des activités de loisirs adaptés**. Propose également de l'extra sitting.

TRIANGLE-BRUXELLES

- 📍 Chaussée de Waterloo, 1504
1180 Bruxelles
- ☎ 02 373 52 45 (déficience visuelle) -
02 373 52 47 (déficience auditive)
- ✉ triangle.bruxelles@gmail.com
- 🌐 www.trianglebruxelles.be

Enfants en bas âge et en âge scolaire présentant une **déficience sensorielle ou polyhandicapés**. Aide précoce. Aide à l'intégration sociale et **inclusion scolaire**. Organisation de rencontres pour les familles. **Activités de groupe** pour les enfants et les parents. **Formation et sensibilisation aux déficiences sensorielles**. Halte-Accueil.

LA VAGUE

- 📍 Av. Edouard de Thibault, 35
1040 Bruxelles
- ☎ 02 735 83 34
- ✉ info@lavague.be
- 🌐 www.la-vague.be

Enfants présentant **tout type de déficience**. **Accueil familial** de courte ou de longue durée. Propose également du parrainage et prend en charge des enfants en bas âge et âge scolaire.

INCLUSION ASBL

- 📍 Avenue Albert Giraud, 24
1030 Bruxelles
- ☎ 02 247 28 21
- ✉ secretariat@inclusion-asbl.be
- 🌐 www.inclusion-asbl.be

Enfants présentant une **déficience intellectuelle**.

Accueil et aide des familles dans leurs démarches administratives comme dans les problèmes de la vie quotidienne.

Attention, cette association n'est pas agréée COCOF

LUAPE

(Loisirs inclusifs)

La LuAPE est une ludothèque située dans un parc à Woluwé Saint Pierre, d'accès facile, de plein pied, ouverte à tous, en priorité aux personnes handicapées.

Des possibilités de séances à la carte sont possibles durant l'année y compris les vacances scolaires ainsi que des demi-journées récréatives (avec pique-nique ou goûter sur place apporté par vos soins).

Elle est ouverte à tout le monde et sans rendez-vous: Les mercredis de 14h à 16h30 et les samedi de 10h à 12h30. N'est pas agréé COCOF.

- 📍 Plus d'informations au
02/ 772.75.25 et
par mail: luape@skynet.be
- 📍 Avenue Edmond Parmentier, 19 / 8 à
1150 WOLUWE-SAINT-PIERRE

VILLA INDIGO

(pour le répit)

La maison de répit «Villa Indigo», est un havre de paix accueillant pour de courts séjours, les enfants atteints de maladies qui demandent une prise en charge importante et dont le pronostic est souvent réservé. Plus d'informations au **02/205.09.00** et par mail : **info@villaindigo.be**

- 📍 Rue Colonel Bourg 156A
1140 Evere



GARDERIES SCOLAIRES

RESEAU COMMUNAL

ECOLE KALEIDOSCOPE



ENSEIGNEMENT MATERNEL COMMUNAL FONDAMENTAL

Garderie scolaire avant et après l'école, durant le temps de midi et le mercredi après-midi

- 📍 Rue TIMMERMANS, 55
1190 Bruxelles
- ☎ 02/343.48.64
- ✉ kaleidoscope.mat@forest.brussels
- 👤 2,5 à 12/13 ans
- € 13,50 €/mois ou
19 € avec les mercredis après-midi

Activités autonomes encadrées, soutien scolaire

ECOLE KALEIDOSCOPE



ENSEIGNEMENT PRIMAIRE COMMUNAL FONDAMENTAL

Garderie scolaire avant et après l'école, durant le temps de midi et le mercredi après-midi

- 📍 Rue TIMMERMANS, 55
1190 Bruxelles
- ☎ 02/343.48.64
- ✉ kaleidoscope.prim@forest.brussels
- 👤 2,5 à 12/13 ans
- € 13,50 €/mois ou
19 € avec les mercredis après-midi

Activités autonomes encadrées, soutien scolaire

ECOLE LES BRUYERES

ENSEIGNEMENT MATERNEL ET PRIMAIRE COMMUNAL FONDAMENTAL

Garderie scolaire avant et après l'école, durant le temps de midi et le mercredi après-midi

- 📍 Implantation Les Bruyères:
Rue Jef DEVOS, 55
Implantation Bruyères-Horta:
Rue Pierre DECOSTER, 67
1190 Bruxelles
- ☎ 02/344.61.21
- ✉ lesbruyeres@forest.brussels
- 🌐 www.lesbruyeres.net
- 👤 2,5 à 12/13 ans
- € 13,50 €/mois ou 19 € avec les
mercredis après-midi

Activités autonomes encadrées, soutien scolaire

ECOLE LE VIGNOBLE



ENSEIGNEMENT MATERNEL ET PRIMAIRE COMMUNAL FONDAMENTAL

Garderie scolaire avant et après l'école, durant le temps de midi et le mercredi après-midi

- 📍 Avenue de MONTE-CARLO, 91
1190 Bruxelles
- ☎ 02/344.69.89
- ✉ vignoble@forest.brussels
- 👤 2,5 à 12/13 ans
- € 13,50 €/mois ou 19 € avec les
mercredis après-midi

Activités autonomes encadrées, soutien scolaire



ÉCOLE ARC-EN-CIEL



ENSEIGNEMENT MATERNEL ET PRIMAIRE COMMUNAL FONDAMENTAL

Garderie scolaire avant et après l'école,
durant le temps de midi et le mercredi
après-midi

- 📍 Avenue du GLOBE, 40
1190 Bruxelles
- ☎ 02/347.06.99
- @ arcenciel@forest.brussels
- 🌐 aecforest.be
- 👤 2,5 à 12/13 ans
- € 13,50 €/mois ou 19 € avec les
mercredis après-midi

Activités autonomes encadrées, soutien
scolaire

ÉCOLE DU BEMPT

HANDICAP
FRIENDLY



ENSEIGNEMENT MATERNEL ET PRIMAIRE COMMUNAL FONDAMENTAL

Garderie scolaire avant et après l'école,
durant le temps de midi et le mercredi
après-midi

- 📍 Chaussée de NEERSTALLE, 315
1190 Bruxelles
- ☎ 02/370.26.95
- @ ecolebempt@forest.brussels
- 👤 2,5 à 12/13 ans
- € 13,50 €/mois ou 19 € avec les
mercredis après-midi

Activités autonomes encadrées, soutien
scolaire

ECOLE LA PREUVE PAR 9



ENSEIGNEMENT MATERNEL ET PRIMAIRE COMMUNAL FONDAMENTAL

Garderie scolaire avant et après l'école,
durant le temps de midi et le mercredi
après-midi

- 📍 Rue du MONTENEGRO, 159
1190 Bruxelles
- ☎ 02/538.38.58
- ✉ lapreuvepar9@forest.brussels
- 👤 2,5 à 12/13 ans
- € 13,50 €/mois ou 19 € avec les
mercredis après-midi

Activités autonomes encadrées, soutien
scolaire

ECOLE LES SEPT BONNIERS



ENSEIGNEMENT MATERNEL ET PRIMAIRE COMMUNAL FONDAMENTAL

Garderie scolaire avant et après l'école,
durant le temps de midi et le mercredi
après-midi

- 📍 Avenue des SEPT BONNIERS, 210
1190 Bruxelles
- ☎ 02/343.55.53
- ✉ 7bonniers@forest.brussels
- 👤 2,5 à 12/13 ans
- € 13,50 €/mois ou 19 € avec les
mercredis après-midi

Activités autonomes encadrées, soutien
scolaire

ECOLE LES MARRONNIERS



ENSEIGNEMENT PRIMAIRE INDIVIDUALISÉ DE TYPE 8

Garderie scolaire avant et après l'école,
durant le temps de midi et le mercredi
après-midi

- 📍 Avenue ZAMAN, 57
1190 Bruxelles
- ☎ 02/343.73.71
- ✉ lesmarronniers@forest.brussels
- 👤 quatre niveaux de maturités suivant
l'avancement
- € 13,50 €/mois ou 19 € avec les
mercredis après-midi

Activités autonomes encadrées, soutien
scolaire

ECOLE LA CORDEE



ENSEIGNEMENT MATERNEL ET PRIMAIRE INDIVIDUALISÉ DE TYPE 1 ET 2

Garderie scolaire avant et après l'école,
durant le temps de midi et le mercredi
après-midi

- 📍 Rue du DRIES, 27
1190 Bruxelles
- ☎ 02/376.23.40
- ✉ lacordee@forest.brussels
- € 13,50 €/mois ou 19 € avec les
mercredis après-midi

Activités autonomes encadrées, soutien
scolaire

ECOLE PAVILLON DES TILLEULS



ENSEIGNEMENT MATERNEL ET PRIMAIRE INDIVIDUALISÉ DE TYPE 1 ET 2

Garderie scolaire avant et après l'école,
durant le temps de midi et le mercredi
après-midi

- 📍 Avenue des FAMILLES, 25
1190 Bruxelles
- ☎ 02/376.54.39
- ✉ lacordee@forest.brussels
- € 13,50 €/mois ou 19 € avec les
mercredis après-midi

Activités autonomes encadrées,
soutien scolaire

GARDERIES SCOLAIRES

RESEAU LIBRE

ECOLE SAINT-AUGUSTIN



ENSEIGNEMENT MATERNEL ET PRIMAIRE LIBRE FONDAMENTAL

Garderie scolaire avant et après l'école, durant le temps de midi et le mercredi après-midi

- 📍 Avenue SAINT-AUGUSTIN, 16
1190 Bruxelles
- ☎ 02/345.89.39
- ✉ direction@saintaugustin.be
- 🌐 www.saintaugustin.be
- 👤 2,5 à 12/13 ans
- 💶 Matin: 10 € avant 7h45, midi: 10 € en maternelle et 12 € en primaire, soir: 1,90/jour, mercredi 1,5 € jusqu'à 13h30 ou 4,5 € jusqu'à 18h

Activités autonomes encadrées, soutien scolaire

ECOLE SAINTE-ALENE



ENSEIGNEMENT MATERNEL ET PRIMAIRE LIBRE FONDAMENTAL

Garderie scolaire avant et après l'école, durant le temps de midi et le mercredi après-midi

- 📍 Avenue KERSBEEK, 7 et 130
1190 Bruxelles
- ☎ 02/376.72.39
- ✉ directionsaintealene@gmail.com
- 🌐 www.ecolesaintealene.be
- 👤 2,5 à 12/13 ans
- 💶 Midi: 0,70 €/jour, soir: 1,25 €/jour, mercredi: 2,50 €, étude: 3,75 €/semaine, réduction de 50 % à partir du troisième enfant

Activités autonomes encadrées, soutien scolaire

ECOLE SAINT-ANTOINE

ENSEIGNEMENT MATERNEL ET PRIMAIRE LIBRE FONDAMENTAL

Garderie scolaire avant et après l'école, durant le temps de midi et le mercredi après-midi

- 📍 Rue Pierre DECOSTER, 21
1190 Bruxelles
- ☎ 02/538.25.21
- ✉ st.antoine.forest@skynet.be
- 🌐 www.saint-antoine-forest.be
- 👤 2,5 à 12/13 ans
- 💶 voir site de l'école

Activités autonomes encadrées, soutien scolaire

ECOLE SAINTE-URSULE



ENSEIGNEMENT MATERNEL ET PRIMAIRE LIBRE FONDAMENTAL

Garderie scolaire avant et après l'école, durant le temps de midi et le mercredi après-midi

- 📍 Avenue des ARMURES, 39
1190 Bruxelles
- ☎ 02/347.11.67
- 🌐 www.sainte-ursule.be
- 👤 2,5 à 12/13 ans
- 💶 Matin: 0,50 €/jour, midi: 15 €/mois, soir: de 2 à 3 €, mercredi: 6 € de 13h30 à 18h

Activités autonomes encadrées, soutien scolaire



ECOLE SAINT-DENIS

ENSEIGNEMENT MATERNEL ET PRIMAIRE LIBRE FONDAMENTAL

Garderie scolaire avant et après l'école, durant le temps de midi et le mercredi après-midi

- 📍 Chaussée de BRUXELLES, 217 (entrée par la rue du MYSTERE, 13) 1190 Bruxelles
- ☎ 02/343.04.78
- ✉ dirisdars@hotmail.com
- 🌐 saint-denis.weebly.com
- 👤 2,5 à 12/13 ans
- € Midi: 15 €/mois, soir: 2,50 €/jour, mercredi: 2,50 € jusqu'à 15h ou 5 € jusqu'à 18h, étude: 2,50 € /jour, réduction à partir du troisième enfant

Activités autonomes encadrées, soutien scolaire

INSTITUT EL HIKMA – LA SAGESSE



ENSEIGNEMENT MATERNEL ET PRIMAIRE LIBRE FONDAMENTAL

Garderie scolaire avant et après l'école, durant le temps de midi et le mercredi après-midi

- 📍 Rue SAINT-DENIS, 294 1190 Bruxelles
- ☎ 02/673.69.48
- ✉ direction@iehs.be
- 🌐 www.iehs.be
- 👤 2,5 à 12/13 ans
- € Soir: 1 € par heure ou 3 € par jour, mercredi: 1 € par heure ou 4 € par jour

Activités autonomes encadrées, soutien scolaire, parascolaire

ECOLE EN COULEURS

ENSEIGNEMENT MATERNEL ET PRIMAIRE LIBRE FONDAMENTAL

Garderie scolaire avant et après l'école, durant le temps de midi et le mercredi après-midi

- 📍 Rue RODENBACH, 37 1190 Bruxelles
- ☎ 02/343.86.44
- ✉ ecoleencouleurs@gmail.com
- 🌐 www.ecoleencouleurs.be
- 👤 2,5 à 12/13 ans
- € Midi: forfait de 25 €/an, soir: 1,50 €, mercredi: 1,50 €, réduction possible pour les fratries (1,10 €/enfant)

Activités autonomes encadrées, soutien scolaire

ECOLE NOS ENFANTS

ENSEIGNEMENT MATERNEL ET PRIMAIRE LIBRE FONDAMENTAL

Garderie scolaire avant et après l'école, durant le temps de midi et le mercredi après-midi

- 📍 Rue MEYERBEER, 15 (siège des trois implantations) 1190 Bruxelles
- ☎ 02/344.08.84
- ✉ secretariatnosenfants@gmail.com
- 🌐 www.ecolenosenfants.be
- 👤 2,5 à 12/13 ans
- € Matin: 1 €, soir: 1,50 €, mercredi: 1,50 € avant 13h30 ou 3 € pour l'après-midi, étude: 1,50 € /jour

Activités autonomes encadrées, soutien scolaire



ÉCOLE LE TREMLIN



ENSEIGNEMENT SPÉCIALISÉ DE TYPE 7 (SOURDS ET MALENTENDANTS)

Garderie scolaire avant et après l'école et durant le temps de midi

- 📍 Rue de LUSAMBO, 35-39
1190 Bruxelles
- ☎ 02/332.50.44
- ✉ direction@ecole-le-tremplin.be
- 🌐 www.cmap.be
- 👤 2,5 à 12/13 ans
- € Midi: 0,55 €, soir: 1,25 €

Enseignement spécialisé pour enfants sourds, malentendants ou présentant un retard de langage. La garderie ouvre à 7h30 et se termine à 17h. Le mercredi, la garderie ferme à 13h.

ÉCOLE BETH-AVIV

ENSEIGNEMENT MATERNEL ET PRIMAIRE LIBRE FONDAMENTAL

Garderie scolaire avant et après l'école et durant le temps de midi

- 📍 Avenue MOLIERE, 123
1190 Bruxelles
- ☎ 02/347.37.19
- ✉ vo@beth-aviv.org
- 🌐 www.beth-aviv.org
- 👤 2,5 à 12/13 ans
- € Prendre contact avec l'école

ÉCOLE EUROPÉENNE DE BRUXELLES -BERKENDAEL-

ENSEIGNEMENT MATERNEL ET PRIMAIRE

Garderie scolaire avant et après l'école et durant le temps de midi

- 📍 Rue de BERKENDAEL, 70
1190 Bruxelles
- ☎ 02/340.14.80
- 🌐 www.eeb1.com/equipes-berkendael/
- 👤 2,5 à 12/13 ans
- € Prendre contact avec l'école ou voir leur site

ACTIVITÉS COMMUNALES

ACADEMIE DE MUSIQUE, DE DANSE ET D'ARTS PARLES DE FOREST

HANDICAP
FRIENDLY

**ENSEIGNEMENT ARTISTIQUE -
FORMATION MUSICALE - INSTRUMENTS
- CHORALE - RYTHME - ORCHESTRE
- THÉÂTRE - POÉSIE - DANSE
CLASSIQUE**

📍 Rue TIMMERMANS, 53-55
(siège principal)
Avenue de MONTE-CARLO, 91 et
Abbaye de Forest
1190 Bruxelles

☎ 02/343.70.40

@ info@acaforest.be

🌐 www.acaforest.be

👤 à partir de 5 ans

€ 5 - 12 ans : 15 €/ an

12 - 18 ans : 90 €/ an

Nombreux cas d'exemption. Merci de
vous référer à notre site.

L'Académie de Forest qui fête cette année ses 100 ans, fait partie de l'enseignement artistique officiel, ce qui vous garantit une équipe de professeurs diplômés et compétents. Si vous avez envie de décrypter le langage musical, de jouer d'un instrument, de chanter, de faire du rythme, d'appréhender le mouvement au travers de la danse classique, d'improviser, de créer des personnages, de dire des textes, de jouer des scènes, ... Bref ! de vous épanouir au travers de pratiques artistiques, n'hésitez pas à rejoindre notre grande famille de 900 élèves encadrés par une équipe dynamique et souriante !

Enfants - Ados - Adultes

→ Musique : à partir de 5 ans


→ Danse : à partir de 5 ans

→ Arts de la parole : à partir de 8 ans




ADMINISTRATION COMMUNALE DE FOREST - PLAINE DE VACANCES

ANIMATIONS VARIÉES ENCADRÉES PAR DES ACCUEILLANTS DE GARDERIE AINSI QUE PAR DES ANIMATEURS DONT AU MOINS 1/3 EST BREVÉTÉ

-  voir site communal
1190 Bruxelles
-  02/370.22.88
-  aes@forest.brussels
-  www.forest.irisnet.be/fr/services-communales/extrascolaire/plaines-de-vacances

 3 à 12/13 ans

 La plaine n'est accessible qu'aux enfants forestois. 25 €/semaine si l'inscription se fait pendant la première période d'inscription. Les enfants des écoles communales spécialisées (non-forestois) peuvent être accueillis au prix de 50 € la semaine selon les disponibilités d'accueil.

Les inscriptions se font au service extrascolaire : Avenue Général Dumonceau, 56. Les inscriptions pour les plaines débutent 5 semaines avant le début de celles-ci.





ADMINISTRATION COMMUNALE DE FOREST - PARASCOLAIRE

ACTIVITÉS PARASCOLAIRES

- 📍 voir site communal
1190 Bruxelles
- ☎ 0490/49.43.73
- ✉ mharfi@forest.brussels
- 🌐 www.forest.irisnet.be/fr/services-communaux/sport-et-parascolaire/parascolaire
- 👤 3 à 12 ans
- € voir site

Le service des Sports de la Commune de Forest propose aux enfants de 3 à 12 ans, tout au long de l'année scolaire, 25 séances d'initiation à des disciplines sportives.

BIBLIF



LECTURE - CONTES - ACTIVITÉS CRÉATIVES - LUDIQUES OU CULTURELLES

- 📍 Rue de MERODE, 331-333
1190 Bruxelles
- ☎ 02/343.87.38
- ✉ biblif@forest.brussels
- 🌐 www.biblif.be
- 👤 0 à 15 ans
- € Gratuit

La Biblif vous donne accès à près de 40 000 documents, sur tous les sujets, pour tous les âges. Vous y trouverez des documentaires, des romans, des albums, des journaux, des magazines, des BD, des livres audio, des livres pour les bébés. Des ordinateurs sont également mis à votre disposition pour surfer sur le web ou utiliser des programmes de bureautique. La Biblif c'est aussi une foule d'activités et d'animations en tous genres : stages, ateliers créatifs, ateliers pour les familles, moments (ra) contés, rencontres, spectacles...pour plus de renseignements voir sur biblif.be

ESPACE INFO JEUNESSE -EIJ-



ACTIVITÉS SOCIOCULTURELLES - ACCOMPAGNEMENT

- 📍 Chaussée de Bruxelles, 43
1190 Bruxelles
- ☎ 02/332.24.42
- ☎ 0498/94.17.32
- ✉ infojeunesse@forest.brussels
jeugdinfo@vorst.brussels
- 🌐 www.espaceinfojeunesse.be
- 👤 à partir de 12 ans
- € Gratuit

L'Espace Info Jeunesse est un lieu d'accueil et d'information initié et géré par le Service Jeunesse de la Commune de Forest. En partenariat avec Infor Jeunes Bruxelles, cet espace est ouvert à toutes et tous, gratuit, sans rendez-vous et anonyme si souhaité. Le Service Jeunesse de la Commune de Forest conseille et accompagne sur des questions d'orientation scolaire, de formation, et de recherche d'emploi. Infor Jeunes Bruxelles répond à toutes les questions d'information sur l'aide sociale, la vie affective et la santé, les vacances, l'école, etc. Un ordinateur est mis à disposition pour faire des recherches, réaliser et imprimer un CV ou une lettre de motivation. Les permanences ont lieu du lundi au mercredi de 13h30 à 17h. Le Service Jeunesse de la commune de Forest organise ponctuellement des activités socioculturelles et d'éducation aux médias et à la citoyenneté (ciné-club intergénérationnel, projet radio, travail photographique).

SERVICE PREVENTION

REMÉDIATION SCOLAIRE

- 📍 Rue de MERODE, 331-333
1190 Bruxelles
- ☎ 02/334.72.47
- ☎ 0490/66.65.40
- ✉ ahulsbosch@forest.brussels
twaltens@forest.brussels
- 👤 à partir de 12 ans
- € Gratuit

Projet «Ton avenir» via le service de prévention. Ce service propose des remédiations en partenariat avec Schola Ulb, pour les élèves du secondaire.

ASSOCIATIONS CULTURELLES

LE BRASS

CENTRE CULTUREL DE FOREST

HANDICAP
FRIENDLY 

**PROGRAMMATION DE SPECTACLES
JEUNE PUBLIC - ATELIERS ARTISTIQUES
- STAGES**

- 📍 Avenue VAN VOLXEM, 364
1190 Bruxelles
- ☎ 02/332.40.24
- @ deborah.giovagnoli@lebrass.be
- 🌐 www.lebrass.be
- 👤 à partir de 3 ans
- € Gratuit ou de

4 à 6 € pour les activités et entre
10 et 120 € pour les stages

Toutes les activités destinées aux enfants, aux familles et aux groupes extrascolaires, proposées par le BRASS, sont regroupées sous le label ATOMIX. Au programme : des spectacles, des concerts jeune public, des stages et ateliers créatifs pour tous les âges! Bref, des moments conviviaux à découvrir et partager sans modération.



GARDERIES SCOLAIRES

- 1 Ecole Kaléidoscope
- 2 Ecole Les Bruyères
- 3 Ecole Du Vignoble
- 4 Ecole Arc-en-ciel
- 5 Ecole Du Bempt
- 6 Ecole la preuve par 9
- 7 Ecole Les Sept Bonniers
- 8 Ecole Les Marronniers
- 9 Ecole La Cordée
- 10 Ecole Pavillon des Tilleuls
- 11 Ecole Saint-Augustin
- 12 Ecole Sainte-Alène
- 13 Ecole Saint-Antoine
- 14 Ecole Sainte-Ursule
- 15 Ecole Saint-Denis
- 16 Institut El Hikma – La sagesse
- 17 Ecole En Couleurs
- 18 Ecole Nos Enfants
- 19 Ecole Le Tremplin
- 20 Ecole Beth-Aviv
- 21 Ecole Européenne de Bruxelles 1

MAIS AUSSI

- 1 94^{ème} Unité Saint-Augustin
- 2 Patro Saint-Jean BERCHMANS
- 3 Open'A
- 4 Galila's P.O.C.
- 5 Le dé à coudre
- 6 Mathémô
- 7 Stardust Park

ACTIVITES COMMUNALES

- 1 Académie de musique, de danse et des Arts Parlés de Forest
- 2 Plaines de vacances (inscriptions)
- 3 Parasolaire (inscriptions)
- 4 Biblif + Service Prévention



ACTIVITES SPORTIVES

- 1 Hall des sports Van Volxem
- 2 Complexe sportif du Bempt
- 3 Le Petit Palais des Sports
- 4 Le Stade BERTELSON
- 5 Forest Domaine
- 6 The LAB et les Petits Arous
- 7 360 Top Football Training
- 8 Centre sportif des Primeurs

ASSOCIATIONS CULTURELLES




- 1 Maison des jeunes de Forest
- 2 Le BRASS
- 3 WIELS, Centre d'art contemporain
- 4 APOMSA
- 5 La Maison de Quartier Saint-Antoine (MQSA)
- 6 Une maison en plus
- 7 Habitat et Rénovation
- 8 La Partenariat MARCONI + la Soucoupe
- 9 Centre Culturel Al Malak
- 10 REMUA
- 11 Entraide et Culture
- 12 Centre Culturel Omar Khayam
- 13 Théâtre de Millevie
- 14 Le Cairn
- 15 Centre Culturel Polonais
- 16 Fondation René POUILLARD
- 17 CISU

WIELS

HANDICAP
FRIENDLY 

CENTRE D'ART CONTEMPORAIN A. S. B. L.

ATELIERS EXTRASCOLAIRES - STAGES

-  Avenue VAN VOLXEM, 354
1190 Bruxelles
 -  02/340.00.53
 -  kids@wiels.org
welcome@wiels.org
 -  www.wiels.org/
 -  5 à 12 ans
 -  Atelier du mercredi (sur inscription)
 - 1^{er} semestre :
du mercredi 18.09 au mercredi
18.12.2019 - 150€
 - 2^{ème} semestre :
du mercredi 08.01 au mercredi
17.06.2019 - 250€
- Family fundays – Visites guidées interactives pour familles (enfants et parents):
- 06.10.2019 - dans l'exposition Open Skies
 - 03.11.2019 - dans l'exposition Sorted Resorted - Gabriel Kuri
 - 01.12.2019 - dans l'exposition Open Skies
 - 05.01.2020 - dans l'exposition Sorted Resorted - Gabriel Kuri
- Stages de vacances scolaires :**
Pendant les vacances de Pâques,
1^{ère} et 2^{ème} semaine de juillet,
dernière semaine d'août.
Horaire : Du lundi au vendredi - de
9h à 16h
Une garderie est assurée dès 8h30
et jusqu'à 17h
Infos & inscriptions :
kids@wiels.org - 02/340.00.52

Prix (5 jours):

130 € stage 1^{er} enfant

100 € stage 2^{ème} enfant

100 € Welcome pass

WIELS propose des activités artistiques et ateliers avec des artistes durant les vacances scolaires et les mercredis après-midi durant toute l'année scolaire, uniquement sur inscription via le site www.wiels.org/fr/15/Kids



MAISON DES JEUNES DE FOREST A. S. B. L.

ANIMATIONS EXTRASCOLAIRES - ATELIERS SPORTIFS, D'EXPRESSION, ARTISTIQUES ET THÉMATIQUES - SOUTIEN SCOLAIRE

- 📍 Rue de MERODE, 441
1190 Bruxelles
- ☎ 02/346.24.48
- 📠 0479/95.76.66
- ✉ mj_forest@yahoo.com
- 👤 à partir de 11 ans
- € Gratuit sauf les programmations
lors des congés scolaires (20 €/sem)
et l'école des devoirs (40 €/an)

Animations extrascolaires, ateliers
sportifs, d'expression, artistiques et
thématiques (environnement, santé,...),
soutien scolaire (primaire et secondaire),
événements festifs (fêtes de quartier,
festivals,...)



CENTRE CULTUREL POLONAIS

CENTRE CULTUREL

- 📍 Rue du CROISSANT, 68
1190 Bruxelles
- ☎ 02/534.54.34
- 📠 0477/29.30.24
- 👤 à partir de 2 ans
- € en fonction des activités

Accueil tous les jours, en fonction des
activités proposées.

FONDATION RENE POUILLARD

ACTIVITÉS CRÉATIVES, LUDIQUES OU CULTURELLES

- 📍 Avenue MOLIERE, 101
1190 Bruxelles
- ☎ 02/343.21.25
- 👤 à partir de 9 ans
- € Varie en fonction du matériel utilisé

Cette association d'art chrétien permet
aux jeunes de développer leur créativité
au départ d'un atelier pilote via, soit sa
filiale d'arts plastiques et graphiques,
soit par l'audiovisuel. (Enfants de 9 à 17
ans) Samedi de 14h30 à 17h (sur rendez-
vous)

CONGREGATION ISRAELITE SEPHARADE UNIFIEE -CISU-

CENTRE CULTUREL

- 📍 Rue ROOSENDAEL, 154
1190 Bruxelles
- ☎ 0475/40.26.49
- ✉ infocisu@gmail.com
- 🌐 <https://cisu.be/>
- 👤 à partir de 6 ans
- € Non communiqué



LA MAISON DE QUARTIER SAINT-ANTOINE -MQSA-

MAISON DE QUARTIER - SOUTIEN SCOLAIRE/ÉCOLE DE DEVOIRS - STAGES

📍 Rue de FIERLANT, 2

1190 Bruxelles

☎ 02/534.20.40

✉ info_mqsa@yahoo.fr

🌐 www.mqsa.be

👤 à partir de 11 ans

€ Prendre contact avec la MQSA

Pôle adolescents : six animateurs pour encadrer des pré-ados et ados en semaine, le samedi et les jours de vacances scolaires. Un partenariat structurel avec l'asbl APOMSA dans le cadre du pôle «ados». Nous organisons cinq périodes de vacances scolaires pour les pré-ados et ados: Hiver, Carnaval, Printemps, Été, Automne.

UNE MAISON EN PLUS A. S. B. L.

**HANDICAP
FRIENDLY**

MAISON DE QUARTIER - SOUTIEN SCOLAIRE/ÉCOLE DE DEVOIRS - STAGES - CAMP RÉSIDENTIEL - MERCREDIS CRÉATIFS

📍 Boulevard de la 2^{ème} ARMÉE

BRITANNIQUE, 27

1190 Bruxelles

☎ 02/349.82.40

✉ info@unemaisonenplus.be

🌐 www.unemaisonenplus.be

👤 1 à 15 ans

€ Stage: 25 €/semaine - Camp résidentiel : 60 € - Mercredis créatifs: 60 €/an - Ecole de devoirs: 60 €/an

Maison de quartier qui accueille les petits de 1 à 3 ans au sein de la halte-accueil «les p'ti plus» et les jeunes de 6 à 15 ans dans le centre d'expression et de créativité «école créative». L'asbl organise également une école de devoirs primaire (6-12 ans) et une école de devoirs secondaire. Des stages et des camps sont organisés pendant les vacances.

APOMSA A. S. B. L.



ASSOCIATION POUR L'ORIENTATION ET LA MÉDIATION À SAINT-ANTOINE

- 📍 Ecole de devoirs - Stages
Rue de FIERLANT, 2
1190 Bruxelles
- ☎ 0488/21.16.63
- ✉ Apomsa.forest@gmail.com
- 🌐 www.apomsa.be
- 👤 à partir de 6 ans
- € 50 € /an pour les activités d'école
de devoirs et 30 €/semaine pour les
activités saisonnières.

l'APOMSA propose une école de devoirs primaire avec 50 enfants inscrits (6 à 12 ans) avec 7h30 par semaine d'ouverture. Une école de devoirs secondaire avec 30 enfants inscrits (12 à 18 ans) avec 4h par semaine d'ouverture. Les activités socioculturelles et créatives avec 45 enfants inscrits (6 à 12 ans) avec 5h par semaine d'ouverture. Les activités dites de remise à niveau ou de renforcement avec 25 enfants inscrits (6 à 15 ans) avec 2 h par semaine d'ouverture à partir de mars. Les activités d'été avec 2 semaines en juillet (25 inscrits). De plus, nous offrons aussi un soutien à la parentalité avec des accompagnements individuels et collectifs.

LE CAIRN A. S. B. L.

MAISON DE QUARTIER - SOUTIEN SCOLAIRE/ÉCOLE DE DEVOIRS - STAGES

- 📍 Chaussée de NEERSTALLE, 323 A
1190 Bruxelles
- ☎ 02/376.88.84
- ✉ lecairn.coordination@gmail.com
- 🌐 www.lecairn.be
- 👤 à partir de 6 ans
- € École de devoirs (6-12 ans), 50€ /
an (réduction de 10€ par enfant
supplémentaire)-Stage 25 €/semaine

Ecole de devoirs pour les 6/12 ans le
lundi, mardi et jeudi de 15h30 à 17h30 et
activités le mercredi de 13h30 à 16h30.
Un travail pédagogique et social est proposé
aux enfants et à leur famille via un soutien
scolaire, un soutien à la parentalité et des
activités socioéducatives. Des stages sont
organisés durant les vacances.



HABITAT ET RENOVATION A.S.B.L.

COHÉSION SOCIALE BEMPT SOUTIEN SCOLAIRE/ÉCOLE DE DEVOIRS - ANIMATIONS EXTRASCOLAIRES - STAGES

- 📍 Square de la MADELON, 13
1190 Bruxelles
- ☎ 02/332.54.57
- 📠 0474/70.89.10
- ✉ habitat.bempt@misc.irisnet.be
- 🌐 www.habitatrenovation.be
- 👤 6 à 12 ans
- € Ecole de devoirs : gratuite -
Stages: 10 €

Dans le cadre de l'école de devoirs, Habitat et Rénovation a pour objectif d'apprendre à l'enfant à s'organiser et à devenir autonome. Il lui propose une aide aux devoirs. Ecole de devoirs : lundi, mardi et jeudi de 15h30 à 17h30. Animations extrascolaires le mercredi de 13h à 17h. Animations extrascolaires durant les congés scolaires du lundi au jeudi de 10h à 16h.

LE PARTENARIAT MARCONI A.S.B.L.

MAISON DE QUARTIER - ÉCOLE DE DEVOIRS - ANIMATIONS EXTRASCOLAIRES - STAGES

- 📍 Rue VANDEN CORPUT, 47
1190 Bruxelles
- ☎ 02/343.86.49
- ✉ pm@partenariatmarconi.be
- 🌐 partenariat-marcon.wixsite.com/
marconi
- 👤 à partir de 6 ans
- € Ecole des devoirs: 35 €/an - Mercredi
après-midi : 45 €/an - Le camp
résidentiel : 75 € - Activités vacances/
stages : 35 €/semaine

Ecole de devoirs : de 15h30 à 17h30 les lundis, mardis et jeudis pour les enfants de 6 à 11 ans.

Les mercredis de 14h à 16h30, alternance entre différentes activités. Activités vacances, stages pour les enfants de 6 à 11 ans de 9h30 à 16h30 avec possibilité de garderie.

CENTRE CULTUREL AL MALAK A.S.B.L.

SOUTIEN SCOLAIRE/ÉCOLE DES DEVOIRS - ANIMATIONS EXTRASCOLAIRES - STAGES

- 📍 Chaussée de NEERSTALLE, 48-50
1190 Bruxelles
- ☎ 02/376.74.36
- 📠 0484/85.76.05
- ✉ almalakasbl@yahoo.fr
- 👤 à partir de 6 ans
- € Ecole des devoirs : 100 €/an pour 1
enfant, 180 € pour 2 enfants, 240 €
pour 3 enfants -
Stages : 25 €/semaine

Soutien scolaire primaire et secondaire, ateliers méthodologiques avec les ados, activités créatives, sportives, ludiques, contes, artistiques, ateliers théâtre, sorties culturelles et activités intergénérationnelles.



REMU A. S. B. L.



RÉSEAU DE MUSICIENS-INTERVENANTS EN ATELIERS

ATELIERS D'INITIATION MUSICALE - CHORALE - INSTRUMENTS - STAGES

📍 Centre Culturel Ten Weyngaert
Rue des ALLIES, 54

1190 Bruxelles

☎ 02/537.74.38

📠 0484/62.08.23

✉ info@remua.be

🌐 www.remua.be

👤 3 à 12 ans

€ Stages : 125 € /semaine

Ateliers d'initiation musicale :
300 €/an

Ateliers de violon/violoncelle
débutant : 300 €/an

Mini-orchestre : 350 €/an

Chorale De Vive Voix : 180 €/an

Orchestre «avancé» : 300 €/an

ReMuA offre une série de propositions pour apprendre la musique en faisant de la musique dès 3 ans. L'approche est pluridisciplinaire : la danse et le mouvement font partie de l'apprentissage chez les plus jeunes. Dès 6 ans, on peut apprendre à jouer d'un instrument en groupe, car c'est en groupe que la musique prend tout son sens! C'est aussi en apprenant à jouer ensemble que l'on apprend à vivre ensemble : on s'écoute, on s'entraide, le lien se crée. Possibilité de louer un instrument à l'année.



ENTRAÏDE ET CULTURE A.S.B.L.

SOUTIEN SCOLAIRE/ÉCOLE DE DEVOIRS - STAGES

- 📍 Avenue VAN VOLXEM, 525
1190 Bruxelles
- ☎ 02/539.43.76
- @ edd@entraideetculture.be
- 🌐 www.entraideetculture.be
- 👤 6 à 12 ans
- € Ecole des devoirs : 10 €/trimestre pour le 1^{er} enfant, 7 €/trimestre pour le deuxième enfant, 5 €/trimestre pour le 3^{ème} enfant.

Entraide & Culture propose une école de devoirs (EDD) aux enfants du primaire vivant ou fréquentant une école dans le quartier. L'EDD accueille les enfants les lundis, mardis et jeudis de 15h30 à 17h30 et les mercredis de 13h30 à 17h. Il y a d'abord un temps d'accueil où nous partageons un goûter, ensuite 45 minutes sont consacrées à l'aide aux devoirs. Ensuite, nous proposons un moment de détente et d'activités après les devoirs, de 45 minutes lui aussi (atelier cuisine, informatique, bricolage, lecture, etc). Durant les congés scolaires, nous proposons des stages ouverts à tous autour de diverses thématiques. Nous organisons également des sorties plus ponctuelles.

CENTRE CULTUREL OMAR KHAYAM -CCOK- A.S.B.L.

CENTRE CULTUREL

- 📍 Avenue des ARMURES, 45
1190 Bruxelles
- ☎ 02/513.20.43
- @ communication@ccok.be
- 🌐 www.ccok.be
- 👤 6 à 12 ans
- € Non communiqué

THEATRE DE MILLEVIE A.S.B.L.

THÉÂTRE - ARTS PLASTIQUES - CONTES

- 📍 Avenue de MONTE CARLO, 61
1190 Bruxelles
- ☎ 02/343.74.08
- ☎ 0473/55.38.61
- @ millevie@gmail.com
- 🌐 www.millevie.org
- 👤 5 à 12 ans
- € Ateliers : +/- 105€ pour 10 séances
Stages: 110 €/semaine

Le théâtre de Millevie est un lieu d'expression, de création, de recherche, de formation et d'épanouissement. Diverses activités sont proposées : expression théâtrale et arts de la parole, musique et chant et expression corporelle.



MEDINA FOREST A. S. B. L.

ECOLE DE DEVOIRS - ACTIVITÉS LE MERCREDI APRÈS-MIDI - STAGES

📍 BRASS Avenue VAN VOLXEM, 364

1190 Bruxelles

☎ 0489/21.00.44

@ coordination@medinaforest.be

🌐 www.medinaforest.be

👤 à partir de 5 ans

💶 Ecole des devoirs : 60 €/an -
stages : 25 €/semaine

Le projet de Médina part d'un principe d'éducation à la citoyenneté qui constitue une réponse favorable à l'émancipation des enfants, en considérant le sport et le soutien scolaire comme des vecteurs d'intégration sociale, tout en favorisant un ancrage dans le quartier par l'accroissement de la participation citoyenne du public. De plus, elle prône un principe d'égalité des chances pour tous, en favorisant l'accompagnement des enfants vers une émancipation et un développement social qui leur permettra un épanouissement dans la société de demain.



ACTIVITÉS SPORTIVES

HALL DES SPORTS VAN VOLXEM

Avenue VAN VOLXEM, 391
1190 Bruxelles



AIKIDO TRADITIONNEL

SPORT DE COMBAT OU DE DÉFENSE

- 📞 0494/57.53.67
- ✉ flordeburgos@hotmail.com
- 👤 à partir de 6 ans
- 💶 1 mois d'essai gratuit, 15€ /mois
(10 € /mois pour les enfants forestois)
+ 15€/an d'assurance

IBN MESSAOUD - MINI FOOT

- 📞 0477/64.32.17
- ✉ contact@ibnoumassaoud.be
- 🌐 www.ibnoumassaoud.be/
- 👤 à partir de 7 ans
- 💶 non communiqué

Dimanche de 16 à 18h. Enfant de 7 à 13 ans

MEDINA FOREST A. S. B. L.

FUTSAL

- 📞 0488/07.59.39
- ✉ coordination@medinaforest.be
- 🌐 www.medinaforest.be
- 👤 à partir de 5 ans
- 💶 non communiqué

Le mercredi après-midi et le week-end

SCHENLONG KANDA KICKBOXING

KICKBOXING

- 📞 0484/12.18.76
- 👤 à partir de 6 ans
- 💶 non communiqué

Le lundi de 18h à 20h, le vendredi de 18 à 20h30 et le samedi de 15 à 16h30 et de 18h à 20h.

TAE KWON DO MUDUKWAN FOREST

- 📞 0485/28.06.86
- ✉ abdelkader.zrouri@hotmail.com
- 👤 à partir de 6 ans
- 💶 non communiqué

Le Tae Kwon Do est un art martial coréen séculaire présentant des aspects philosophiques, sportifs. Mardi-jeudi de 18 à 19h

TAEKWONDO CHABEB FOREST

HANDICAP FRIENDLY

- 📞 0484/33.04.22
- ✉ Taekwondochabeb@hotmail.be
- 👤 à partir de 6 ans
- 💶 25 €/mois, tarif familial, gratuité pour certains enfants précarisés et/ou familles nombreuses

Nos cours de taekwondo sont donnés par des anciens membres de l'équipe nationale belge Coach Brahim



ACTIVITÉS SPORTIVES

COMPLEXE SPORTIF DU BEMPT

Boulevard de la 2^{ème} Armée
BRITANNIQUE, 600
1190 Bruxelles



RUGBY CLUB FOREST

CLUB DE RUGBY - STAGES

- ☎ 0476/99.50.18
- ✉ sabrina.janssens@skynet.be
- 🌐 www.rugbyclubforest.be
- 👤 à partir de 5 ans
- € voir site

L'équipe motivée et expérimentée pour avoir un long et riche passé d'administrateurs, responsables ou encore d'entraîneurs, s'est efforcée et s'efforce de défendre les valeurs rugbystiques premières : le respect, la fraternité, et l'esprit collectif.

MACCABI BRUSSELS

CLUB DE FOOTBALL

- ☎ 0475/53.93.86
- 🌐 www.maccabibrussels.be
- 👤 à partir de 5 ans
- € 400 € de cotisation pour la saison d'août à fin mai

Le mercredi à partir de 14h, le vendredi à partir de 15h

FC FOREST

CLUB DE FOOTBALL

- ☎ 0485/65.43.30
- ✉ fcforest@outlook.be
- 🌐 www.fcforest.be/
- 👤 à partir de 5 ans
- € non communiqué

RENAISSANCE SPORTIVE FORESTOISE

CLUB DE FOOTBALL - STAGES

- ☎ 0485/56.51.69 0485/27.54.77
- ✉ info@rsforestoise.be
- 🌐 www.rsforestoise.be/
- 👤 à partir de 5 ans
- € non communiqué

OLYMPIQUE CLUB FORESTOIS

CLUB DE FOOTBALL

- ☎ 0470/41.16.68
- ✉ reda.harfi@educactive.be
- 👤 à partir de 4 ans
- € 350 €/an, les enfants reçoivent un kit complet d'entraînement et de match.

Le football

fait partie intégrante de notre société, qu'on le pratique, qu'on le supporte, ou que l'on prenne simplement plaisir à le regarder. C'est un sport qui œuvre au quotidien pour mettre au premier plan les valeurs fondamentales du respect, de l'engagement, de la tolérance et de la solidarité. Pour cela, notre club met tout en œuvre pour favoriser l'apprentissage du foot dès le plus jeune âge dans un aspect fun afin que les enfants acquièrent les valeurs du vivre ensemble. Vous voulez faire partie d'un projet ambitieux et sur le long terme pour le bien-être de nos enfants ? n'hésitez pas à nous contacter.



ACTIVITÉS SPORTIVES

LE PETIT PALAIS DES SPORTS (PPS)

Rue ROOSENDAEL, 2
1190 Bruxelles



LA ROYALE FORESTOISE DE GYMNASTIQUE

HANDICAP
FRIENDLY

CLUB DE GYMNASTIQUE ARTISTIQUE

☎ 0475/94.77.38

@ Materna.jacky@skynet.be

f LaRoyaleForestoiseDeGymnastique/

👤 à partir de 3 ans

€ Samedi de 9h30 à 10h30 : 125 €/an
Samedi de 10h30 à 12h : 155 €/an
15 € d affiliation.

Le club offre la possibilité d'apprendre la gymnastique sportive avec une orientation selon le niveau de force et d'aptitude. Les enfants sont encadrés par des entraîneurs de gymnastique tous diplômés ou étudiants en éducation physique. Stage de gymnastique pendant les congés pour enfants à partir de 3 ans. Horaire de 9h à 16h, avec une permanence à 8h30 et jusqu'à 16h30. Prévoir les collations, beaucoup d'eau, le pique-nique de midi + une couverture et un coussin pour la sieste si nécessaire. Places ouvertes aux membres en priorité !!! Inscriptions pour les extérieurs au club acceptées s'il reste de la place. Prévoir 7 € de plus pour les extérieurs (assurance). Inscription par mail

OLYMPIC CLUB BRUXELLES-FOREST

CLUB DE GYMNASTIQUE POUR FILLES

☎ 0476/70.26.90

@ joelle.dekeukeleire@yahoo.fr

f Olympic-Club-Bruxelles-Forest

👤 à partir de 5 ans

€ 25 €/mois + 15 € d'assurance
pour 1 an.

Gymnastique de loisir, ambiance familiale sans but de compétition. Gymnastique artistique (saut, barres, poutre et sol).

ASSOCIATION SPORTIVE SAINT-AUGUSTIN

HANDICAP
FRIENDLY

CLUB DE BASKETBALL

☎ 0476/24.07.03

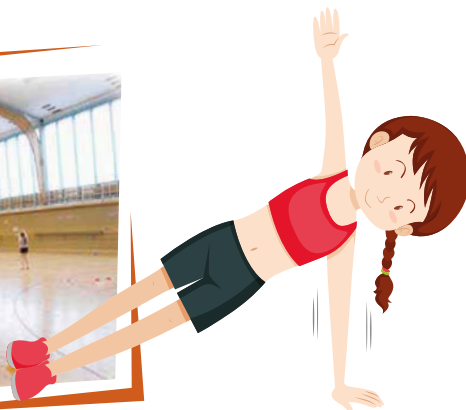
@ norbert.saintaugustin@gmail.com

🌐 www.saintaugustin-basket.be

👤 à partir de 8 ans

€ 190 €/an

Le club de Saint-Augustin, est un club familial qui prône le faire-play, la convivialité, la camaraderie tout en pratiquant un sport d'équipe et un effort physique.





BLACK DEVILS BASKETBALL VORST

CLUB DE BASKETBALL

- ☎ 0474/81.97.09
- ✉ blackdevilsvorst@yahoo.com
- 🌐 www.blackdevilsvorst.be
- 👤 12 à 14 ans
- 💶 200 €/an pour toute la saison, 150 € par enfant s'il y a des frères et sœurs inscrits

Black Devils Basket club est un club inscrit dans la compétition néerlandophone du Brabant Flamand. Jouer en équipe ça veut dire s'engager pour les autres, être solidaire et partager les enjeux. Le club garde une ambiance familiale et compte beaucoup sur le soutien des parents.



ACTIVITÉS SPORTIVES

LE STADE BERTELSON

Avenue du GLOBE, 46
1190 Bruxelles



CERCLE SPORTIF LA FORESTOISE

CLUB D'ATHLÉTISME

☎ 0474/79.44.39

✉ info@cslaforestoise.be

🌐 www.cslaforestoise.be

👤 à partir de 6 ans

€ Premier contact obligatoire par téléphone chez le secrétaire au 0474/79.44.39. Cotisation annuelle: nouveau membre 250 €

L'objectif du club est de faire découvrir toutes les facettes du sport (sprint, lancers, sauts, demi-fond,...).

Les jeunes sont initiés à toutes les disciplines de l'athlétisme : sprint, endurance, sauts et lancers.

Le club est à orientation compétition. Nous ne souhaitons pas former des champions à tout prix, mais souhaitons que nos membres puissent progresser à leur niveau.

Les progrès seront mesurés lors de ces compétitions qui se déroulent majoritairement à Bruxelles pour les jeunes et dans tout le pays pour les autres.

ACTIVITÉS SPORTIVES

📍 **CENTRE SPORTIF DES PRIMEURS**
rue des PRIMEURS, 20
1190 Bruxelles



ATTENTION LE CENTRE SPORTIF
EST ACTUELLEMENT EN TRAVAUX
ET DONC INACCESSIBLE

ACTIVITÉS SPORTIVES

📍 **AUTRES ENDROITS**
1190 Bruxelles

FOREST DOMAINE

CLUB DE TENNIS - STAGES

- 📍 Avenue du DOMAINE, 150
1190 Bruxelles
- ☎ 02/347.02.03
- ✉ tennis@forestdomaine.be
- 🌐 www.forestdomaine.be
- 👤 à partir de 4 ans
- € Non communiqué

Cours de tennis allant des plus jeunes aux plus âgés avec différentes techniques d'enseignement.

RAPID FOREST

TENNIS DE TABLE

- 📍 Rue Pierre DECOSTER, 21 (école Saint-Antoine). Possibilité d'occupation du gymnase de l'école des MARRONNIERS (en attente d'autorisation)
- ☎ 0476/95.28.48
- ✉ rapidforest@gmail.com
- 🌐 www.rapidforest.be
- 👤 à partir de 8 ans
- € 70 €/an

Tennis de table de compétition. Entraînement les lundis et mardis. Interclubs les jeudis et vendredis. Activités durant toute l'année.

THE LAB

HANDICAP FRIENDLY 

ECOLE DE DANSE ET DE CHANT - STAGES

- 📍 Rue du CHARME, 34
- ☎ 0484/75.70.66
- ✉ lydie@thelab.dance
- 🌐 www.thelab.dance
- 👤 à partir de 4 ans
- € 170 €/quadrimestre ou 330 €/an

The LAB est une école active dans les arts de la scène. Nous vous accueillons du lundi au vendredi pour prendre part à nos cours de danse et de chant. Durant les vacances scolaires, nous organisons des stages interdisciplinaires qui proposent toujours de la danse et une ou deux autres disciplines.

LES PETITS ABOUS

HANDICAP FRIENDLY  

ECOLE DE DANSE

- 📍 Rue du CHARME, 34
- ☎ 0495/78.96.51
- ✉ lespetitsabous@hotmail.com
- 📘 Les Petits Abus ASBL
- 👤 2 à 6 ans
- € 120 € par session de 15 cours, 2 sessions par an de septembre à décembre et de janvier à juin

Les ateliers proposent un éveil psychomoteur adapté aux enfants de 2 à 6 ans. Les samedis matins pendant 1h. Ils lient à la fois l'amusement, la douceur et l'aspect familial mais aussi les notions spécifiques de la danse chez les tout-petits tels que le rythme, les temps, la coordination des mouvements du corps,... Horaires : samedi de 10 à 11h pour les enfants de 2 à 4 ans et de 11h à 12h pour les enfants de 4 à 6 ans.



360 TOP FOOTBALL TRAINING

CLUB DE FOOTBALL - STAGES

📍 Rue de LUSAMBO, 36 (Fit Five)

☎ 0476/87.00.80

✉ 360topfootballtraining@gmail.com

👤 à partir de 5 ans

€ 50 €/mois

Des entraînements spécifiques sont organisés dans les installations du FITFIVE.

Le mercredi de 15h à 16h pour les enfants de 5 à 9 ans et le mercredi de 16h à 17h pour les enfants de 10 à 16 ans. Des stages sont organisés pendant les vacances scolaires.

JUDO CLUB DE FOREST KODOKAN

CLUB DE JUDO

📍 Avenue des SEPT BONNIERS, 68

1190 Bruxelles

☎ 02/377.06.37

👤 à partir de 5 ans

€ 240 €/an + 50 € pour l'assurance et la licence

Cours de judo pour enfants à partir de 5 ans le mercredi de 14h à 15h, le vendredi de 19h à 20h et le samedi de 14h à 15h.



ACTIVITÉS SPORTIVES



FOREST EN MONTAGNE GYM

Avenue des SEPT BONNIERS, 210
(dans les locaux de l'école des Sept Bonniers)
1190 Bruxelles

FOREST EN MONTAGNE GYM

PSYCHOMOTRICITÉ

☎ 0475/96.33.02

👤 de 2,5 à 8 ans

€ 160€ pour l'année

Cours le samedi matin de 9h30 à 11h30 et/ou le lundi pour les enfants de 2,5 à 5 ans de 15h30 à 17h. Découverte de son corps et du milieu qui l'entoure par des exercices de préhension, d'équilibre, de maniement d'objets adaptés aux plus petits.

GYMNASTIQUE

👤 de 5 à 12 ans

€ 160€ pour l'année

Cours le mardi de 15h30 à 17h, Approche de la gymnastique olympique par des mouvements ludiques pour les plus petits jusqu'aux gestes gymniques parfaits pour les plus grands.

CIRQUE

👤 de 9 à 12 ans

€ 160€ pour l'année

Cours le jeudi de 15h30 à 16h45. Initiation aux différentes disciplines du cirque. De la jonglerie au trapèze en passant par la création de petits spectacles...

MULTI-SPORTS

👤 de 5 à 12 ans

€ 160€ pour l'année

Cours le mercredi de 13h30 à 15h pour les enfants de 5 à 8 ans, de 15h à 16h30 pour les enfants de 9 à 12 ans et le vendredi de 15h30 à 16h45 pour les enfants de 5 à 12 ans. Activité pluri-disciplinaire qui propose des jeux de ballons, des activités sportives en équipe ou individuelle variées, des concours de coopération, etc...

BASKET BALL ET BABY BASKET

👤 de 5 à 12 ans

€ 160€ pour l'année

Baby Basket: Découverte du ballon et son maniement. Cours le mercredi de 12h45 à 13h30 pour les enfants de 5 à 8 ans. Basket pour les enfants de 8 à 12 ans le jeudi et le vendredi de 16h45 à 17h45. Mini basket et Basket ball: De la découverte du rebond du ballon jusqu'au «dunk» lors de match endiablés. Les enfants sont répartis par groupes d'âge.

TIR À L'ARC

👤 de 9 à 12 ans

€ 160€ pour l'année

Cours le lundi de 15h30 à 17h. Concentration et dextérité... Qui sera capable de fendre sa première flèche comme Robin des bois ?

ACTIVITÉS SPORTIVES

📍 FOREST EN MONTAGNE GYM

Avenue du Globe, 40
(dans les locaux de l'école Arc-en-Ciel)
1190 Bruxelles

FOREST EN MONTAGNE GYM

BASKET BALL

👤 de 5 à 12 ans

€ 160€ pour l'année

Cours le jeudi et le vendredi de 15h30 à 16h30 et le vendredi de 16h45 à 17h45.
De la découverte du rebond du ballon jusqu'au «dunk» lors de match endiablés.
Les enfants sont répartis par groupes d'âge.

SPORTS DE BALLONS

👤 2^{ème} et 3^{ème} maternelle

€ 160€ pour l'année

Cours le lundi de 15h30 à 16h30. Pour les enfants de deuxième et troisième maternelle.

PSYCHOMOTRICITÉ

👤 de 3 à 5 ans

€ 160€ pour l'année

Cours le mardi de 15h30 à 16h30. Découverte de son corps et du milieu qui l'entoure par des exercices de préhension, d'équilibre, de maniement d'objets adaptés aux plus petits.



MAIS AUSSI...

94^{ÈME} UNITE SAINT-AUGUSTIN

MOUVEMENTS DE JEUNESSE

- 📍 Avenue SAINT-AUGUSTIN, 16
1190 Bruxelles
- ☎ 02/508.12.00
- ✉ relex@lesscouts.be
- 🌐 www.lesscouts.be
- 👤 5 à 12 ans
- € Non communiqué

Etant donné les nombreux changements au sein des staffs, les coordonnées indiquées et le numéro de téléphone correspondent à la Fédération scout. Celle-ci pourra répondre à vos questions et vous renseigner.



PATRO SAINT-JEAN BERCHMANS DE FOREST -PSJB-

HANDICAP
FRIENDLY

MOUVEMENTS DE JEUNESSE

- 📍 Avenue de HAVESKERCKE, 25
1190 Bruxelles
- ☎ 071/28.69.50
- ☎ 0474/98.28.76
- ✉ patrosjb@gmail.com
- 🌐 www.patrosjb.be
- 👤 à partir de 6 ans
- € L'affiliation est de 50 € pour l'année (assurance, goûter). Les week-ends et camps ne sont pas compris.

Le PSJB est un petit patro à ambiance très familiale, logée dans un petit bois privé nous permettant de proposer aux enfants des activités très ludiques et variées. C'est ainsi l'occasion de découvrir de nouvelles choses, de nouveaux jeux, se défouler et de se faire un tas de bons amis. Les dimanches se suivent mais ne se ressemblent pas. Il s'agit majoritairement d'après-midi durant

lesquelles les animés sont répartis en sections selon l'âge. Le dernier dimanche du mois, il s'agit d'une journée entière où les sections sont généralement mélangées entre les âges. Cela permet de découvrir de nouvelles animations et d'autres aspects de la vie ensemble. Les activités se déroulent le dimanche, un week-end est organisé pendant l'année et le camp de 10 ou 15 jours début juillet.



OPEN A

HANDICAP
FRIENDLY 






ATELIERS DE DÉCOUVERTE DE LA PHOTOGRAPHIE

-  Avenue VAN VOLXEM, 304
1190 Forest
-  02/502.38.78
-  0473/72.93.92
-  catherine@opena.be
-  www.opena.be
-  à partir de 6 ans
-  Gratuit

Les images sont omniprésentes. On photographie à tout bout de champ. Et si l'on s'attardait un peu sur ce qu'est une photographie ? Ateliers en groupe, à la rencontre d'œuvres photographiques et de leur auteur qui va leur parler de ses expériences, de sa vie, de son parcours, de ses photographies. Ces rencontres ont lieu à la Fondation A Stichting, lieu d'exposition de photographies à Forest. Les enfants ont l'occasion d'exprimer ce qu'ils ressentent face aux images, d'y voyager et de réaliser quelque chose à partir de celles-ci. Ils sont invités à pratiquer la photographie au cours d'une série d'ateliers hebdomadaires, accompagnés dans cette découverte de l'image par un artiste photographe. Notre asbl s'appuie sur une expérience de 7 années d'ateliers organisés au sein des écoles et avec des associations de quartier, des projets de cohésion sociale et des écoles de devoirs. L'équipe des artistes photographes qui mènent ces ateliers est composée de trois personnes, 2 francophones et 1 néerlandophone. N'hésitez pas à nous adresser vos questions, demandes !

GALILA'S P. O. C.

ATELIERS ÉDUCATIFS ET CRÉATIFS

-  Avenue VAN VOLXEM, 316
1190 Bruxelles
-  johanna@galilas poc.com
-  www.galilas poc.com
-  4 à 12 ans
-  Les deux premiers projets sont gratuits. Les frais de participation pour les projets suivants ne sont pas encore déterminés.

Les Programmes éducatifs et créatifs s'appuient sur la collection d'art contemporain Galila's Passion Obsession Collection. Galila's P.O.C représente une source d'inspiration pour le développement de programmes éducatifs ainsi que pour un travail interactif avec tout public, et peut servir comme plate-forme de communication et d'échange. Nos premiers projets éducatifs sont en création. L'importance de l'épanouissement de l'enfant à travers une stimulation précoce à la créativité, un encouragement du sens d'observation, d'un développement de l'esprit de curiosité est notre sujet de préoccupation. Un premier projet vise l'éveil auprès de la petite enfance, innovateur mais évidemment en phase avec leurs besoins. Un autre projet : "Un regard sur le monde à travers l'art contemporain" avec l'école du Vignoble et l'artiste Clyde Knowland aura lieu pendant l'année scolaire 2019/2020. Les activités seront intégrées dans le programme des classes.



© Diego RAVIER

LE DÉ À COUDRE

THÉÂTRE - CONTES

- 📍 Avenue des ARMURES, 28
1190 Bruxelles
- ☎ 02/344.63.20
- @ asblgrandeourse@laposte.net
- 🌐 www.deacoudre.be
- 👤 à partir de 4 ans
- € Non communiqué

Le dé à coudre propose des spectacles musicaux ainsi que des contes musicaux pour les enfants à partir de 4 ans selon la programmation disponible sur le site.

ADMITIS

SOUTIEN SCOLAIRE À DOMICILE

- 📍 Cours particulier à domicile
- 📍 Siège ADMITIS: chaussée de WATERLOO, 391
- ☎ 02/808.63.95
- @ pedagogie@admitis.be
- 🌐 www.admitis.be
- 👤 à partir de 6 ans
- € 5 € pour les enfants

Organisation de cours particuliers à domicile pour les élèves de l'enseignement primaire et secondaire. Possibilité d'organiser des séances pour groupe de 3 personnes. Entretien individuel préalable à la mise en place des cours.

STARDUST PARK



PLAINE DE JEUX COUVERTE

- 📍 Avenue du GLOBE, 36
1190 Bruxelles
- ☎ 02/306.53.69
- 🌐 www.stardustpark.be
- 👤 1 à 13 ans
- € 8 € pour les enfants de - de 1 mètre 12 € pour les enfants de + de 1 mètre
- Gratuit pour les parents

Stardust Park, c'est un immense parc de jeux couvert - à mi-chemin entre une plaine de jeux couverte et un parc d'attractions de 4000m2 au centre de Bruxelles.

MATHEMO

STAGES - ATELIERS

- 📍 Chaussée de NEERSTALLE, 346
1190 Bruxelles
- ☎ 0485/52.00.99
- @ info@mathemo.org
- 🌐 www.mathemo.org
- 👤 6 à 12 ans
- € 150 à 200 €/sem

Centre indépendant de rééducation cognitive proposant des stages basés sur les recherches en gestion mentale et en psychologie cognitive : plaisir, gestion mentale et neuroéducation ; plaisir et mathématiques ; plaisir et lecture.

DYNAMO AMO



TRAVAIL SOCIAL DE RUE

- 📍 Espace public
1190 Bruxelles
- ☎ 02/332.23.56
- @ dynamoamo@gmail.com
- 🌐 www.dynamo.dynamoweb.be
- 👤 dès la naissance
- € 150 à 200 €/sem

DYNAMO AMO est un service d'aide à la jeunesse qui effectue un travail social de rue, de prévention et d'aide aux enfants et jeunes de 0 à 21 ans



ÉDITORIAL

DU COORDINATEUR DE L'ACCUEIL TEMPS LIBRE

Bienvenue dans le monde de l'Accueil des enfants durant leur Temps Libre.

Afin de répondre aux nombreuses demandes des parents et professionnels de l'enfance, nous sommes heureux de vous proposer la quatrième édition du Petit Répertoire Forestois, celle-ci vous permettra de découvrir l'ensemble des activités proposées par les différentes structures destinées à accueillir les enfants de 2,5 ans à 12/13 ans (enseignement fondamental) sur le territoire forestois.

Que vous cherchiez des « garderies » avant et/ou après l'école ou des associations culturelles ou encore des associations sportives, qu'il s'agisse de mouvements de jeunesse, de services communaux, vous y trouverez une offre importante d'activités en tout genre.

Les responsables et leurs équipes veillent particulièrement à la qualité de l'encadrement et au contenu des animations dans le but d'offrir un accueil optimal aux enfants où leur bien-être, leur créativité, leur expression, leur épanouissement et leurs rêves sont au rendez-vous.

Ces professionnels de terrain mettent en place des stratégies destinées à relever le défi d'un accueil extrascolaire de qualité, ils soulignent la vitalité de notre belle commune dans cette matière.

Cette brochure, fruit d'un travail de recherche et de récolte d'informations, s'adresse à vous à titre informatif.

N'hésitez donc pas à contacter l'organisme avant de vous rendre sur les lieux pour obtenir de plus amples informations.

Surfez également sur le portail internet www.bruxellestempslibre.be

Ce site, simple à utiliser, vous permet de visualiser toute la panoplie d'activités disponibles en région bruxelloise. En quelques clics, vous trouverez rapidement une solution pour l'accueil de vos enfants, une information sur une structure d'accueil et ses activités.

Nous espérons que cette nouvelle édition du Petit Répertoire Forestois trouvera une place utile dans votre vie quotidienne, vous orientera au mieux dans la fixation de vos objectifs ainsi que dans les contacts que vous souhaitez établir et comblera au mieux les désirs de vos enfants.

Excellente lecture.

Gino VAN BOCKSTAELE

Coordinateur ATL

ACCUEIL TEMPS LIBRE ATL

»» Échevine : Madame Maud DE RIDDER (ECOLO)

☎ 02 370 22 02

✉ mderidder@forest.brussels

»» Coordinateur : Monsieur Gino VAN BOCKSTAELE

✉ gvanbockstaele@forest.brussels

☎ 02/370.22.38

Adresse courriel service ATL : atl@forest.brussels
Horaire d'accès au public: sur rendez-vous uniquement !

L'ATL C'EST QUOI ? OU KESAKO ???

C'est l'ACCUEIL qui est proposé aux enfants pendant leur TEMPS LIBRE.

»» Accueil

Par accueil il faut entendre toutes les activités qui encadrent vos enfants avant et après l'école, le mercredi après-midi et même pendant les week-ends et les vacances scolaires.

»» Temps

Du temps pour faire quoi ?

Tout ce que les enfants peuvent rêver ☺ :

des activités culturelles, créatives, du soutien scolaire, des stages mais aussi tous les sports ainsi que les associations, mouvements de jeunesse et bien d'autre encore ...

Vous pouvez trouver des idées d'activités sur le site www.bruxellestempslibre.be ainsi que sur le site de l'ONE www.one.be.

»» Libre

Qui dit libre dit laisser à l'enfant le choix. Après tout c'est SON temps libre.

Les enfants sont déjà beaucoup sollicités pendant la journée et pendant leurs moments « libres » il est important qu'ils fassent des activités désirées et qui leurs font du bien.

Que vise le décret ATL ?

L'amélioration de l'accueil et l'épanouissement global des enfants.

L'ATL C'EST QUI ?



A QUOI SERT L'ATL ?

Les autorités de la commune de Forest soucieuse du bien-être des enfants se sont inscrites dans la logique du décret et de ce fait se sont impliquées dans une dynamique de qualité qui passe par la qualification du personnel, la formation continuée et les normes d'encadrement. Elles se sont engagées à réaliser un état des lieux suivi d'une analyse des besoins de la population locale.

Cette démarche a mené à la réalisation d'un programme de coordination locale pour l'enfance :

Le programme CLE (Coordination Locale pour l'Enfance) qui sert à travailler sur l'ensemble des besoins relevés dans l'état des lieux ainsi qu'à réaliser un plan d'action annuel suivi d'une évaluation.



LE COORDINATEUR !

Le coordinateur met en œuvre le programme CLE et aide à sa préparation.

- » Il coordonne la réalisation de l'état des lieux.
- » Il assure le lien entre tous les acteurs concernés.
- » Il impulse un travail de partenariat.
- » Il tient le secrétariat de la CCA.

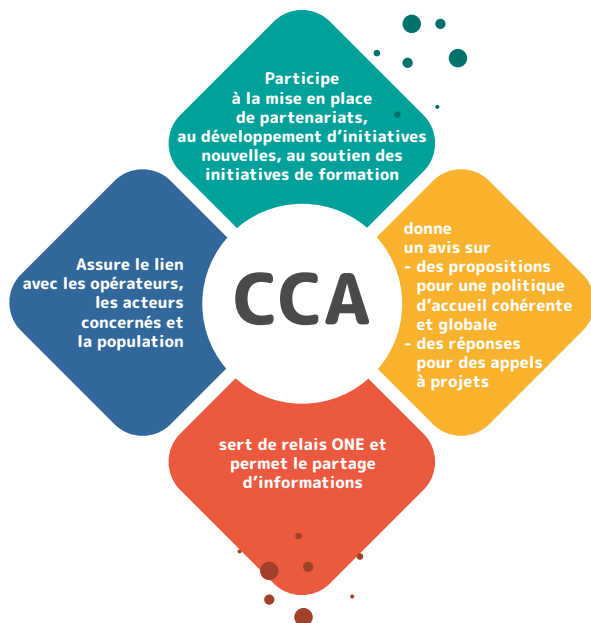
LA CCA :

La Commission Communale de l'Accueil est un organe de coordination qui est composé de différents acteurs œuvrant pour le bien-être des enfants.

Ils donnent des avis et approuvent des missions qui entrent dans le programme CLE.

Tous les six ans, après les élections communales, la CCA renouvelle ses membres en procédant à des élections.

La CCA est un lieu de rencontre, de concertation, d'échange et de coordination. Elle est compétente pour analyser tous les problèmes qui relèvent de l'accueil des enfants durant leur temps libre.



Elle formalise cela dans des actes :



Siègent également au sein de la CCA avec voix consultative :

(Membres à part entière mais n'ayant pas droit de vote)

- le coordinateur ATL
- un représentant de la Région à laquelle appartient la commune
- un coordinateur accueil de l'ONE
- toute personne invitée par la CCA.
- Ils accompagnent les travaux de la C.C.A. en apportant leurs expériences et leurs expertises.

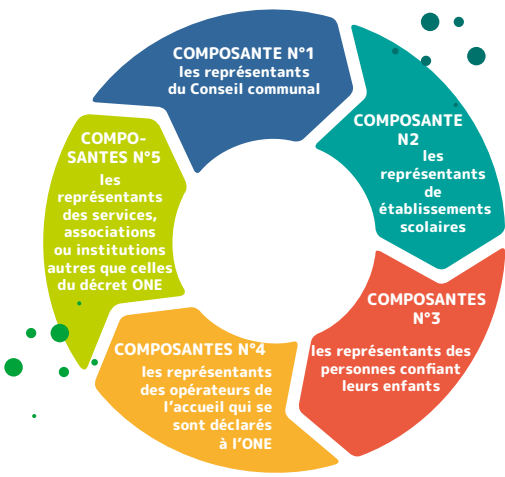
LE PROGRAMME CLE C'EST QUOI ?

CLE



COMPOSITION DE LA C. C. A

La CCA est composée de minimum 15 à maximum 25 membres effectifs ayant voix délibérative, répartis en 5 composantes.



C'est un programme de Coordination Locale pour l'Enfance relatif à une zone géographique déterminée, concerté au niveau local, ayant reçu un agrément, mis en œuvre sous l'égide de la commune et qui vise le développement d'initiatives existantes et si nécessaire, la création de nouvelles initiatives qui rencontrent tout ou une partie des besoins révélés par l'état des lieux.

Ce programme permet à la commune de dresser un bilan de l'accueil des enfants de 2,5 à 12 ans durant leur temps libre, tant sur le plan quantitatif que qualitatif.

Il détermine des objectifs et des actions concrètes pour cinq ans : de 2016 à 2021.

Il permet aussi aux opérateurs agréés de recevoir des subsides de l'ONE sous certaines conditions.

Afin de rendre le programme CLE plus concret, le décret prévoit deux outils indispensables

- Le plan d'action annuel : chaque année, la CCA se fixe quelques objectifs/projets à réaliser.
- Le rapport d'évaluation : en fin d'année, la CCA évalue les objectifs/projets réalisés.

Le programme CLE vise les périodes avant et après l'école, les mercredis après-midi, les week-ends et les congés scolaires (avec une action obligatoire en semaine après l'école jusqu'à 17h30 au moins et qui dure 2 h).



))) SES OBJECTIFS SONT :

- ✓ L'épanouissement global des enfants par l'organisation d'activités de développement multidimensionnel, adaptées à leurs capacités et à leur rythme ;
- ✓ La cohésion sociale en favorisant l'intégration de publics différents dans un même lieu ;
- ✓ La facilitation et la consolidation de la vie familiale, notamment en conciliant vie familiale et professionnelle, en permettant aux personnes qui confient les enfants de les faire accueillir pour des temps déterminés dans une structure d'accueil de qualité ;
- ✓ La qualité de l'accueil.

LISTE DES COORDINATEURS/TRICES ATL À BXL

ANDERLECHT

Anaïs Timmermans

📍 Rue VAN LINT, 6
1070 Anderlecht
(service jeunesse)

@ atimmermans@anderlecht.brussels

☎ 02/800.07.04

🌐 www.anderlecht.be

Maud Rouspard

📍 Rue Georges MOREAU, 7
1070 Anderlecht
(service enseignement)

@ mrouspard@anderlecht.brussels

☎ 02/558.08.87

🌐 www.anderlecht.be

BERCHEM-SAINTE-AGATHE

Sandra Heremans

📍 Avenue du Roi Albert, 23
1082 Berchem-Sainte-Agathe

@ jeunesse.jeugd@berchem.brussels

☎ 02/464.04.87

🌐 www.berchem.brussels

BRUXELLES

Laetitia Rouffart et Melodie Mbatshi

📍 Avenue de l'Héliport, 56
1000 Bruxelles

@ atl@brucity.be

☎ 02/204.00.05

🌐 www.jeunesseabruelles.be

EVERE

Fanchon Martens

📍 Square Servaes HOEDEMAEKERS, 10
1140 Evere

@ fmartens@evere.brussels

☎ 02/247.62.47

🌐 www.evere.be

FOREST

Gino Van Bockstaele

📍 Rue du Curé, 2 (adresse postale)
1190 Forest
Adresse bureau:
avenue Général DUMONCEAU, 56

@ atl@forest.brussels

☎ 02/370.22.38

🌐 www.forest.irisnet.be

GANSHOREN

Catherine Delferier

📍 Avenue Charles-QUINT, 140
1083 Ganshoren

@ atl@ganshoren.irisnet.be

☎ 02/464.05.57

🌐 www.extrascolaire-ganshoren.be

IXELLES

Jessica De Clerck

- 📍 Chaussée d'Ixelles, 168
1050 Ixelles
- @ extrascolaire_xl@hotmail.com
- ☎ 02/515.69.04
- 🌐 ixellestemplibre.blogspot.com

JETTE

Joëlle Bouffieux et Olivier POLOME

- 📍 Chaussée de Wemmel, 100
1090 Jette
- @ atl@jette.irisnet.be
- ☎ 02/423.13.62
02/423.13.80
- 🌐 atljette.blogspot.com

KOEKELBERG

Aude Stordeur

- 📍 Place VANHUFFEL, 6
1081 Koekelberg
- @ atl@koekelberg.brussels
- ☎ 02/412.40.57
- 🌐 www.koekelberg.be

MOLENBEEK

Christelle Vanhulle et Anna Rodriguez

- 📍 Rue de Geneffe, 20
1080 Molenbeek
- @ coordination.atl@molenbeek.irisnet.be
- ☎ 02/563.13.88
- 🌐 www.molenbeek.irisnet.be

SAINT-GILLES

Nathalie Cunha

- 📍 Place VAN MEENEN, 39
1060 Saint-Gilles
- @ extrascolaire@stgilles.irisnet.be
- ☎ 02/536.02.98
- 🌐 www.animalin.be

SAINT JOSSE-TEN-NOODE

- 📍 Avenue de l'Astronomie, 13
1210 Saint-Josse
- @ atl@sjtn.brussels
- ☎ 02/220.25.78
- 🌐 sjtn.brussels

SCHAERBEEK

Marie Henrotay et Goeffrey Dony

- 📍 Rue Philomène, 37
1030 Schaerbeek
- @ saes@extrascolaire-schaerbeek.be
- ☎ 02/219.26.04
- 🌐 extrascolaire-schaerbeek.be

UCCLE

Brigitte Buisson et Sandra Defauw

- 📍 Rue Beeckman, 87
1180 Uccle
- @ aes@uccle.brussels
- ☎ 02/348.66.17
- 🌐 aesuccle.blogspot.com

WATERMAEL-BOITSFORT

Maité de Hemptinne

- 📍 Allée Jacques WIENER, 1,3,5
1170 Watermael-Boitsfort
- ✉ mdehemptinne@wb.irisnet.be
- ☎ 02/674.75.27
- 🌐 watermael-boitsfort.be

WOLUWE-SAINTE-PIERRE

Coralie Cifre

- 📍 Avenue Charles THIELEMANS, 93
1150 Woluwe-Saint-Pierre
- ✉ atl@woluwe1150.be
- ☎ 02/773.05.62
- 🌐 www.woluwe1150.be



BRUXELLES

TEMPS LIBRE



TOUT POUR L'ACCUEIL DES ENFANTS DE 2,5 A 12 ANS

La multitude des critères de recherche que vous offre ce site vous permettra de trouver l'activité extrascolaire qui lui corresponde le mieux. Découvrez également la mine d'informations et de conseils qui sont à votre disposition www.bruxellestempstlibre.be

BRUXELLES TEMPS LIBRE

TOUT POUR L'ACCUEIL DES ENFANTS DE 2,5 À 12 ANS

La multitude des critères de recherche que vous offre ce site vous permettra de trouver l'activité extrascolaire qui lui corresponde le mieux. Découvrez également la mine d'informations et de conseils qui sont à votre disposition.



ENTRER



ENTRER

PRÊT DE JEUX GÉANTS

Vous êtes une association, une école ou une institution forestoises et vous recherchez des jeux géants surprenants en bois, pour animer vos semaines de stages, vos portes ouvertes ou toute autre occasion à destination des enfants (entre 2,5 et 12 ans) que vous accueillez et ceci sur le territoire de la Commune ?

La Commission Communale d'Accueil de Forest se dotera très prochainement d'une large gamme variée de jeux géants (jeux d'adresse, de coopération, d'éveil, de loisirs ou encore éducatifs) à destination des professionnels de l'enfance.

L'offre de jeux sera étoffée d'année en année avec pour objectif qu'un maximum de lieux d'accueil et d'enfants puissent en bénéficier.

Pour plus d'informations et de renseignements, veuillez prendre contact avec la coordination Accueil Temps Libre.





Avec le soutien de la commune de Forest
et de l'ONE

EDITEUR RESPONSABLE

Le collège des Bourgmeistre et Echevins
Rue du Curé, 2
1190 Bruxelles

RÉCOLTE DES DONNÉES

Service Accueil Temps Libre
Sabrina SABACH & Gino VAN BOCKSTAELE
Rue du Curé, 2
1190 Bruxelles

MAQUETTE ET MISE EN PAGE

DB Studio.be
Boulevard Paepsem, 11A
1070 Bruxelles
www.dbstudio.be

Merci aux associations pour les photos :
le service Accueil Extrascolaire, l'Académie
de Musique de Danse et des Arts parlés
de Forest, les Mousquetons, l'Apomsa, le
BRASS, Galila's P.O.C., Medina, Une maison
en plus, ReMuA, WIELS et le Patro.

