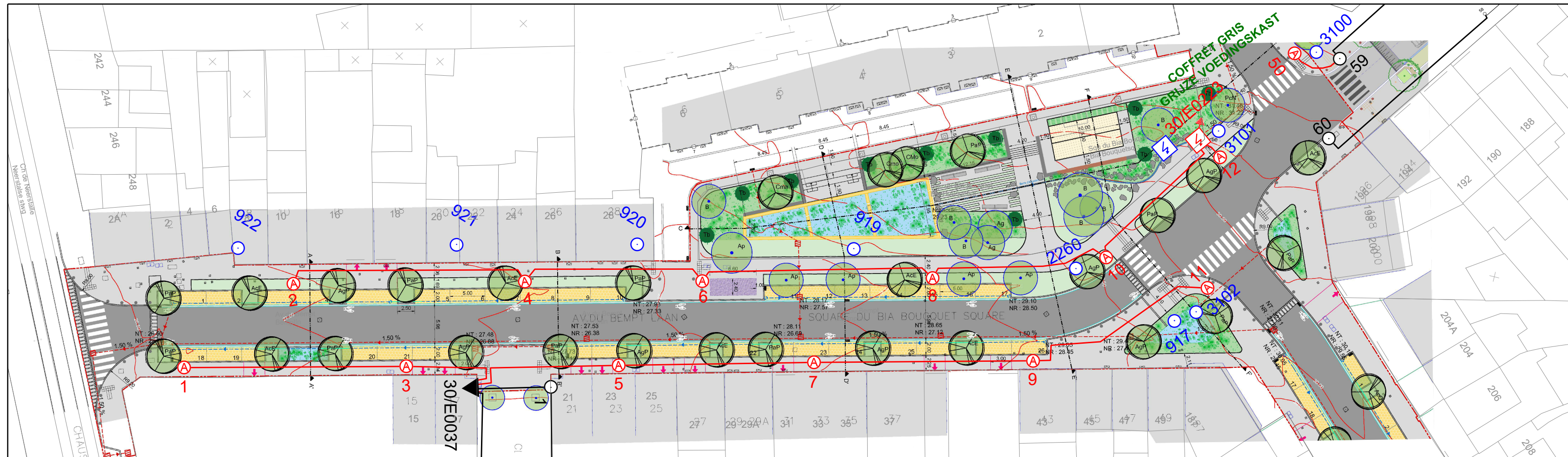
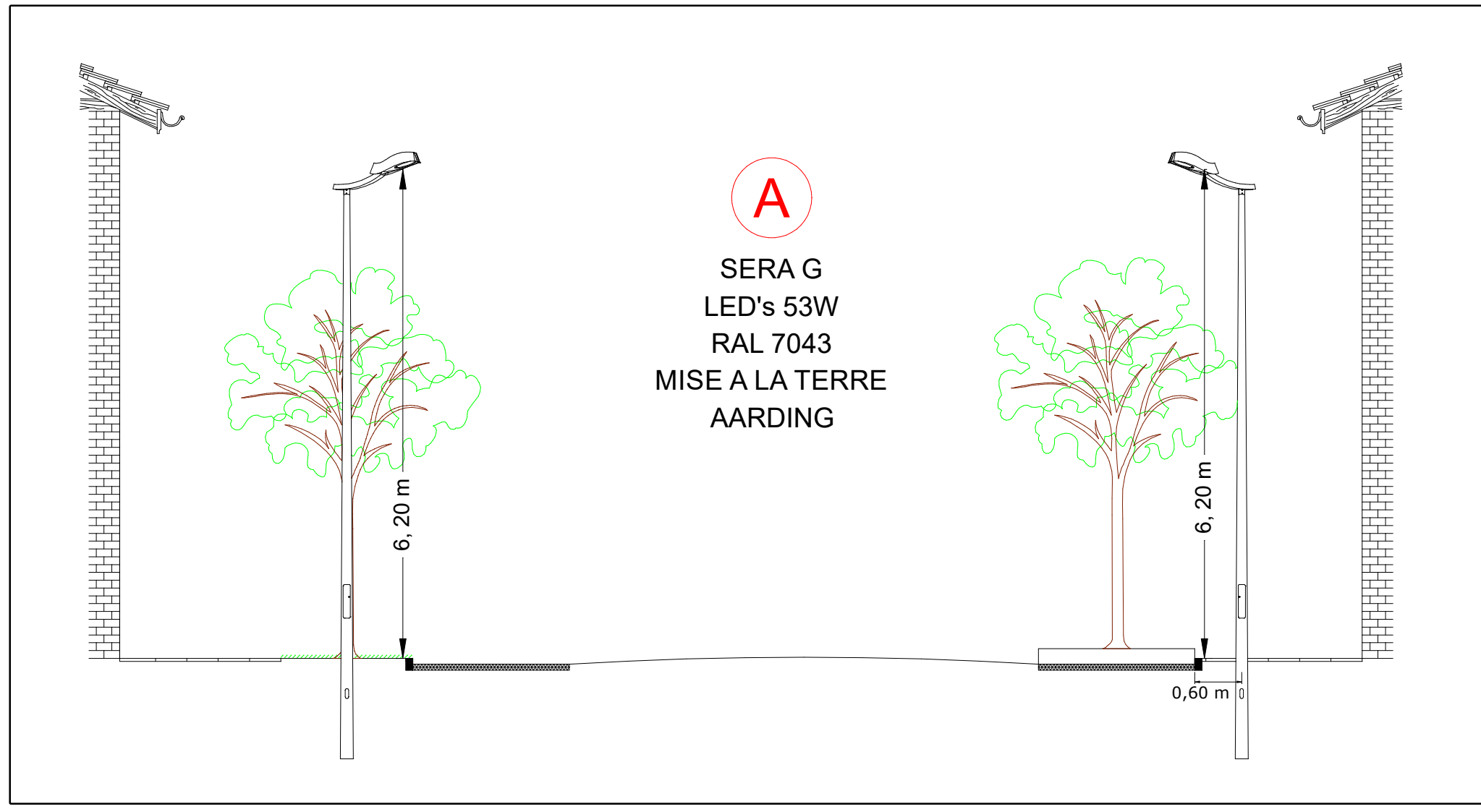
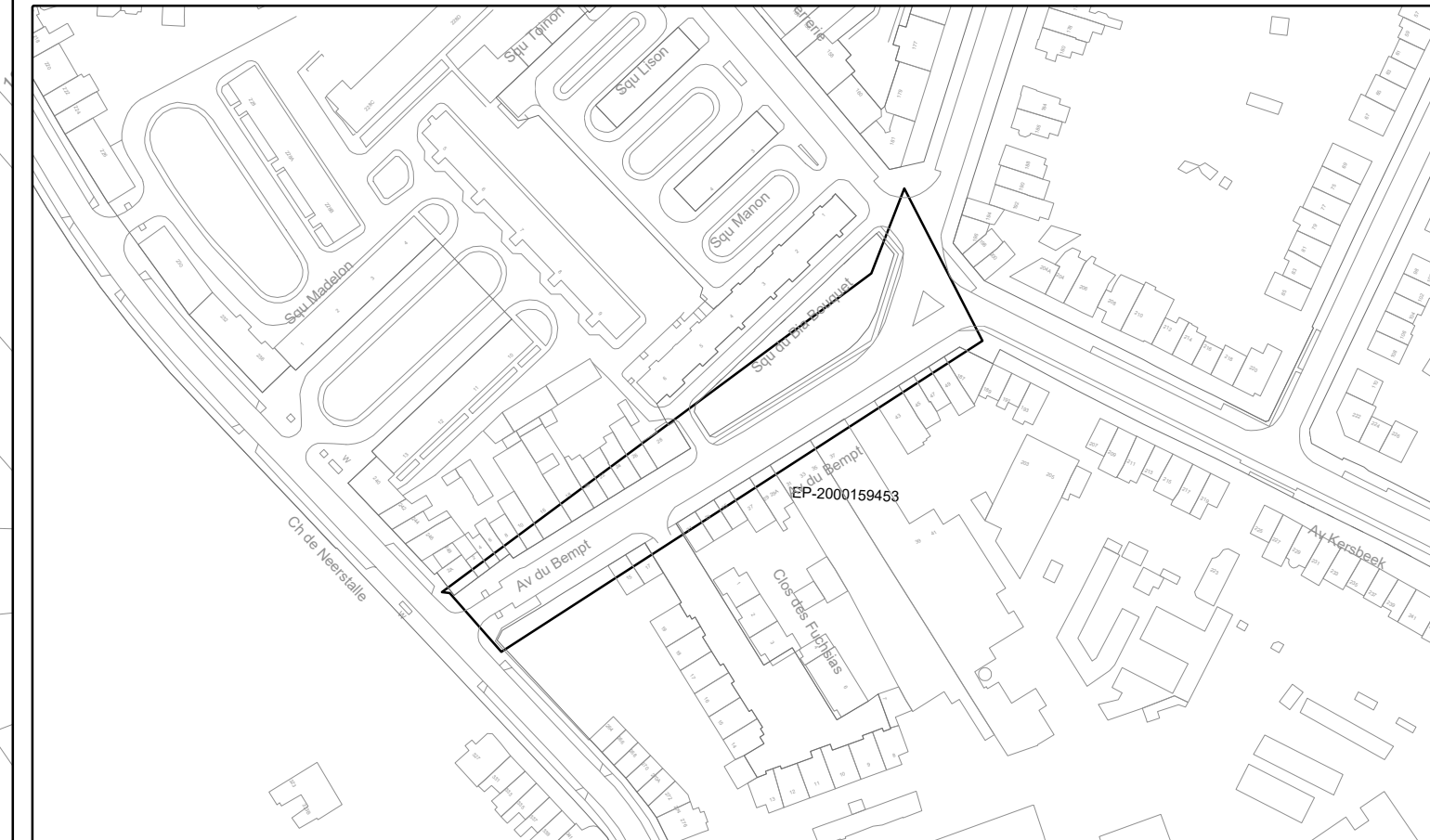


VUE EN PLAN
PLANZICHT



PLAN DE SITUATION
SITUATIEPLAN



Câbles à placer / Kabels te plaatsen

Type de câble	Type de câble				Total
	EIAJB 4x10	EXVB 3x6	EAXVB 4x10	EIAVB 4x10	
Aérien	0 m	0 m	0 m	0 m	0 m
Façade	0 m	0 m	0 m	0 m	0 m
Sol	0 m	316 m	0 m	0 m	316 m
Total	0 m	316 m	0 m	0 m	316 m

Câbles à abandonner / Kabels te verlaten

Type de câble	Type de câble				Total
	EIAJB 4x10	EXVB 3x6	EAXVB 4x10	EIAVB 4x10	
Aérien	0 m	0 m	0 m	0 m	0 m
Façade	0 m	0 m	0 m	0 m	0 m
Sol	43 m	0 m	209 m	0 m	251 m
Total	43 m	0 m	209 m	0 m	251 m

LEGENDE

Luminaire sur poteau Lichtapparaat op paal	Abri relais hors sol Bovengrondse voedingskast	Mise à la terre Aarding	Câble souterrain Ondergrondse kabel
Luminaire sur console en façade Lichtapparaat op muursteen	Abri relais souterrain Ondergrondse voedingskast	Transfo EP OV transfo	Câble sur façade Kabel op gevel
Luminaire suspendu axial Axiaal verlichtingsapparaat	Coffret cascade Signaalverstekker kast	Dimming Luchtlijn	Câble aérien Luchtlijn
Projecteur sur poteau Schijnwerper op paal	Coffret cascade souterrain Ondergrondse signaalverstekker kast	Montée façade Stijgleiding op gevel	Câble provisoire Voorlopige
Projecteur sur console en façade Schijnwerper op muursteen	Coffret de passage Signaalverstekker kast	Montée poteau Stijgleiding op paal	Fibre optique Optische vezel/kabel
Projecteur encastré dans le sol Schijnwerper voor inplanting	Coffret de passage souterrain Ondergrondse signaalverstekker kast	Double montée poteau Dubbele stijgleiding op paal	Câble pilote Seinkabel
Support Divers Diverse drager	Coffret guirlande Voedingskast voor feestverlichting	Junction Mof	Câble suspension Mechanische overspanning
Poteau de traction Trectiepaa	Coffret pompier Aansluitingskast voor feestverlichting	Dérivation Aftakking	Câble enroulé Opgerolde kabel
Autres consommateurs EP Andere verbruikers	Alimentation à maintenir Te behouden voeding	Câble en bout Kabel op eindmof	Gaine à poser Te leggen buis
		Amiante Asbest	Gaine de réserve existante Bestaande wachtbuis

Attention, la légende implique également l'utilisation du code couleur suivant:
Hou er rekening mee dat de legende ook het gebruik van de volgende kleurcodering inhoudt:

À poser / Aan te leggen À modifier / Aan te passen En exploitation / In dienst À abandonner / Te verlaten

REEMPLACEMENT DU RESEAU ECLAIRAGE PUBLIC
VERVANGING VAN HET OPENBARE VERLICHTINGSNET

Forest Avenue du Bempt	Vorst Bemptlaan	Sibelga Bureau d'études - Studiebureau Quai des Usines, 16 1000 Bruxelles Werkhuizenkaai, 16 1000 Brussel Tel. : 02/274.34.83 Fax : 02/274.34.77	
GENERAL ALGEMEEN	Oui	REGIONAL REGIONAAL	Non
ORD. ANDRE	Non		

PLAN N° N° PLAN	N° CROQUIS DE POSE SCHETSNUMMER	COORDONNEES X,Y COORDINATEN X, Y	ECHELLE SCHAAL
EP2000159453		146298.75/165760.88	1:500
CONTACT BUR. D'ETUDES CONTACT STUDIE BUREAU	KEMPENEERS LAURENCE	MODIFICATIONS / VERBETERINGEN	
DEMANDE PAR GEVRAAGD DOOR	KEMPENEERS LAURENCE 19/04/2018	A	
DESSINE PAR GETEKEND DOOR	VANG HOANG DOAN-LINH 23/04/2018	B	
		C	
		D	
REEMPLIR A L'EXECUTION / INVULLEN BIJ UITVOERING			
DATE DATUM		SOUS-TRAITANT ONDERAANNEMER	
SURVEILLANT OPZICHTER		PILOTE PILOOT	