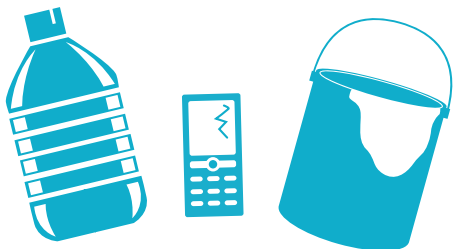


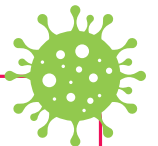
# Een dienstverlening voor uw grofvuil!



De gemeente Vorst in samenwerking met Net Brussel biedt u een dienstverlening bij u in de buurt voor uw grofvuil aan. Ze wordt alleen aangeboden aan de inwoners van Vorst.



Profiteer ervan!



- ✓ Houd u aan regels van sociale distancing (min 1,50m tussen elke persoon)
- ✓ Ga niet naar het Mobiel Recypark als u symptomen van Covid-19 hebt.



## Voordelen

- dichterbij u
- maximaal 3 m<sup>3</sup> grofvuil gratis



Er zal op elke site een "weggeef"-stand aanwezig zijn!

## Aanvaard afval

- meubilair (gedemonteerde kasten, tafels, fauteuils, spiegels, parasols ...)
- kleine elektrische huishoudapparaten en multimediamateriaal
- gereedschap (elektrische grasmaaiers, boormachines, elektrische schroevendraaiers ...)
- harde plastics (speelgoed, emmers ...)
- huishoudelijk klein chemisch afval\* (verf, frituuroliën, batterijen en accu's ...)
- wit en proper « piepschuim » (niet van voeding)
- vlak glas
- LED-lampen, spaarlampen, tl-lampen



Opgelet : alleen huishoudelijk grofvuil wordt aanvaard.

## Geweigerd afval

- restafval (witte zakken), voedingsafval (oranje zakken), papier-karton (gele zakken), PMD verpakkingen (blauwe zakken), tuinafval (groene zakken) en glazen flessen en flacons (glasbollen)
- grote huishoudapparaten (wasmachine, oven, frigo...)
- oplosmiddelen, zuren, basen, kwik, injectienaalden
- bouwafval (pleister, stenen, vensters, deuren, balken, gootstenen, roofing, planken ...)
- aarde, zand, steenkool en roet
- gasflessen en gaspatronen
- laboratoriumproducten en radioactieve stoffen
- auto-onderdelen en brandstof
- banden van alle aard
- beroepsafval (van andere afvalproducenten dan huishoudens)
- asbest (platen, plantenbakken, ...)

## Waar en wanneer?

- 19/09 : Fontaine Vanderstraetenlaan (toegang via Globelaan)
- 20/09 : Berthelotstraat (toegang via Mérodestraat)
- 21/09 : Sint-Denijsplein (toegang via Stationstraat)
- 22/09 : Dierenriemstraat (toegang via Rodenbachstraat)
- 23/09 : Monnikenstraat (toegang via Halvemaanstraat)

**Openingsuren:** van 9.00 tot 18.00 uur

## Praktische modaliteiten

- Uw identiteitskaart meebrengen
- Uw afval vooraf per fractie sorteren

### Opgelet!

- Maximaal aanvaard volume : 3 m<sup>3</sup> - de toegang zal worden geweigerd aan voertuigen met meer dan 3 m<sup>3</sup> afval
- \*Chemisch afval:
  - Maximaal 30l voor dekkende middelen
  - Maximaal 5l voor andere chemische producten
- Het personeel behoudt zich het recht voor om niet-conform of gevaarlijk afval te weigeren.

U kunt ook 7/7 terecht in de Recypark. Hier worden ook andere afvalfracties aanvaard (bijv. bouwafval). Meer informatie op [www.netbrussel.be](http://www.netbrussel.be) of via **0800/981 81**.